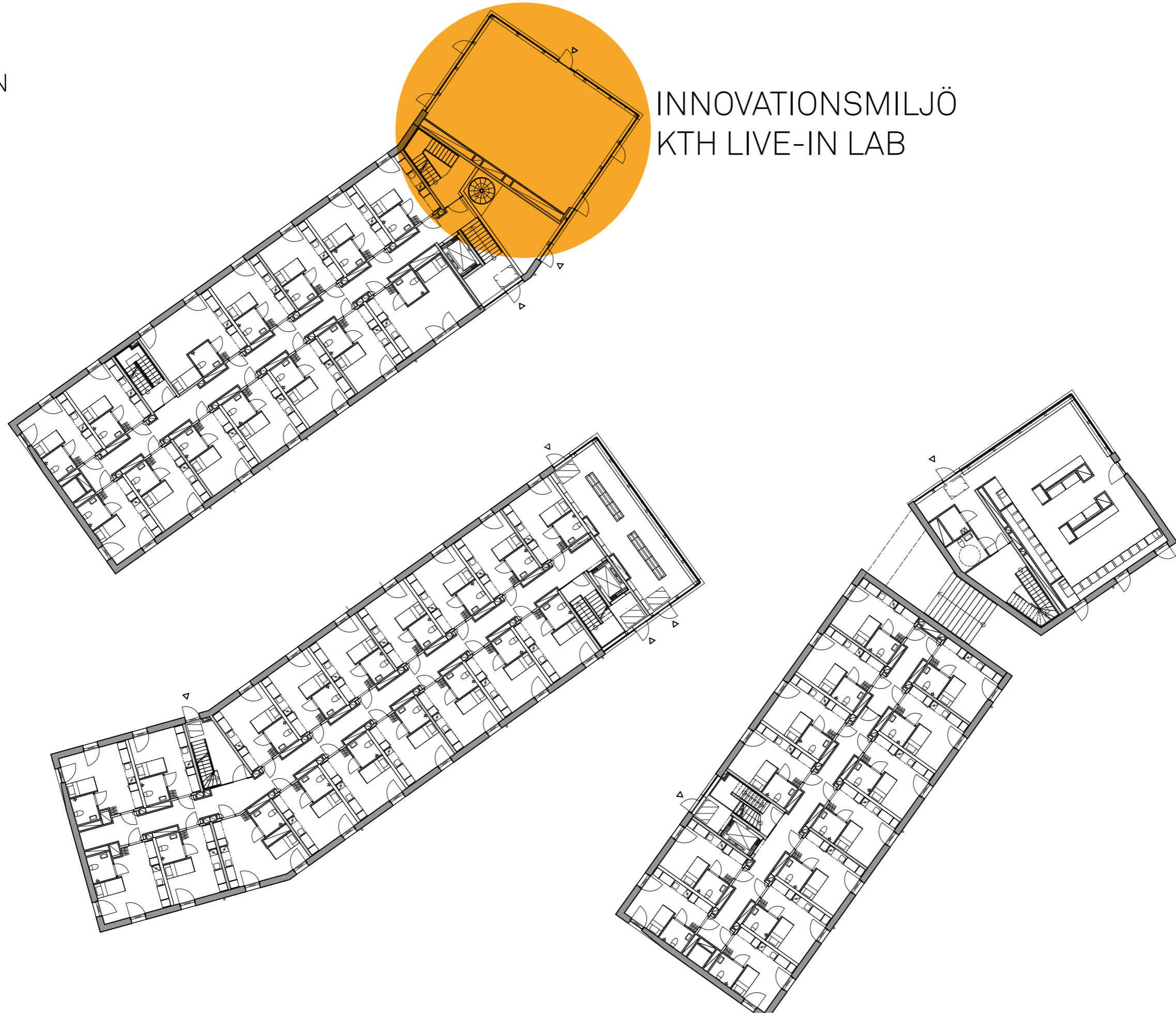




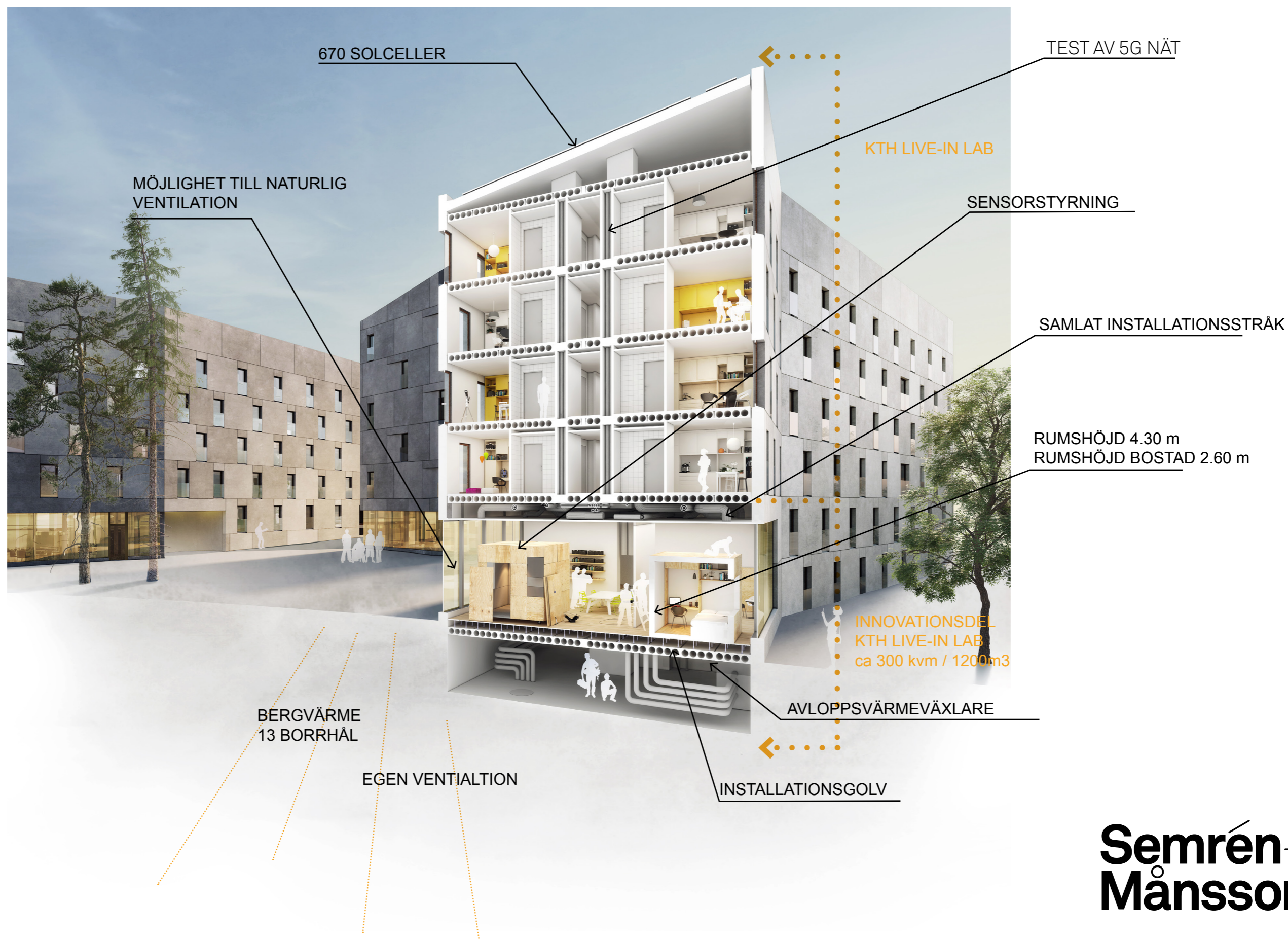
ENTRÉPLAN



INNOVATIONSMILJÖ
KTH LIVE-IN LAB

KTH
LIVE-IN LAB

Semrén+
Månsson

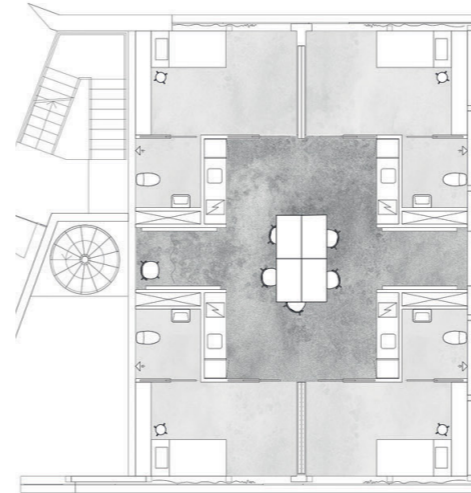
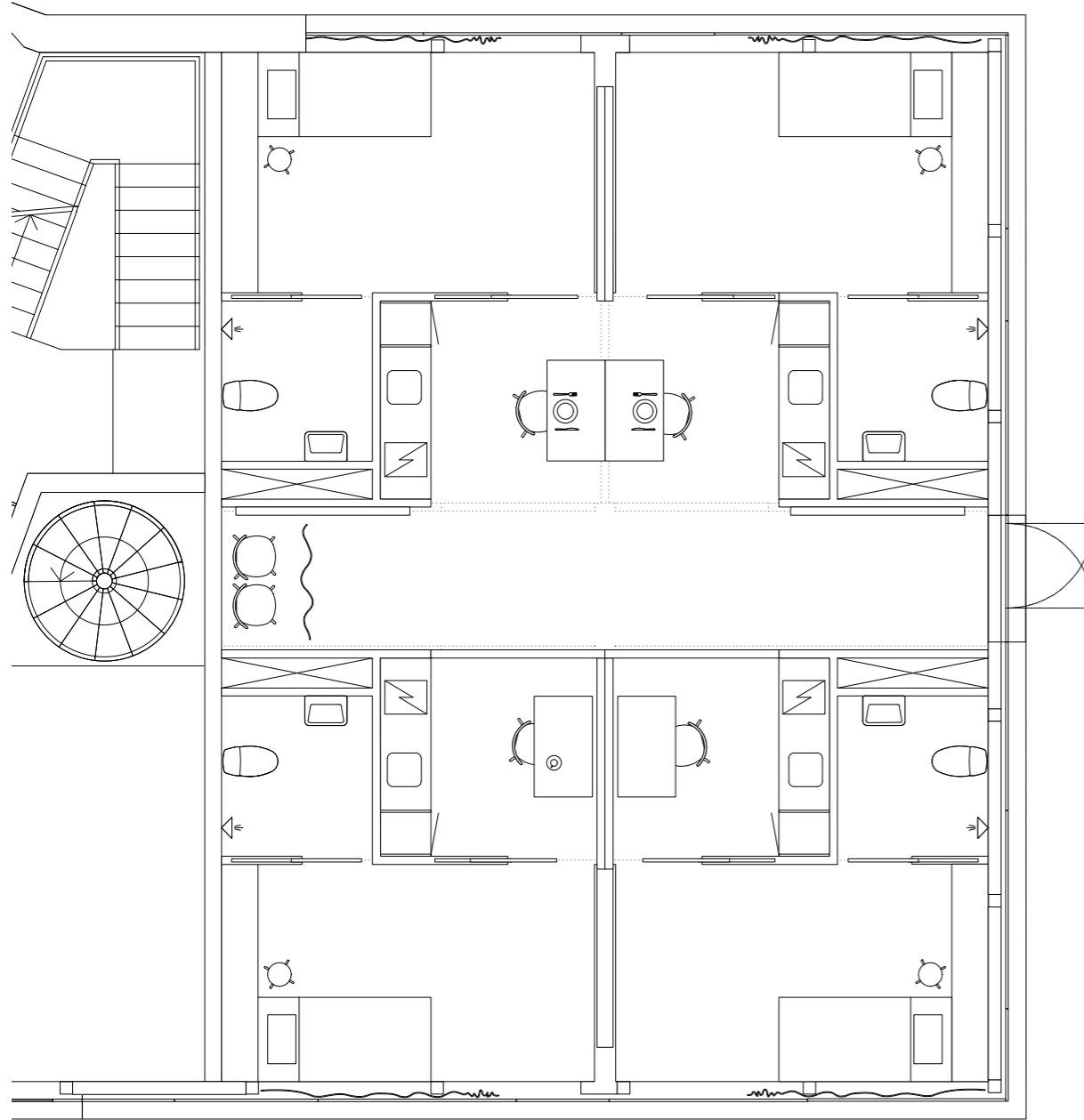


INNOVATIONSMILJÖ_KTH LIVE-IN LAB

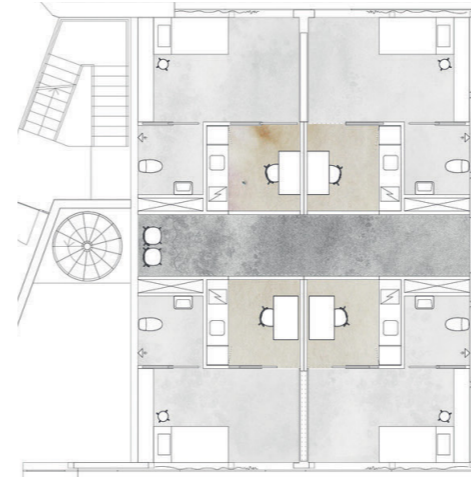
SMART LIVING PROJECT

Master Studio 4 - KTH School of Architecture

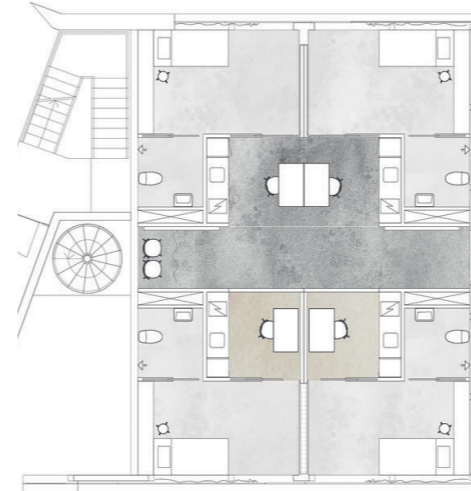
Förslagställare: Cecile Baumann



Scenario 1:
All slide doors are open, they can share a big open space that is formed in-between the kitchens



Scenario 2:
All slide doors are closed, everyone is for himself and uses his private space

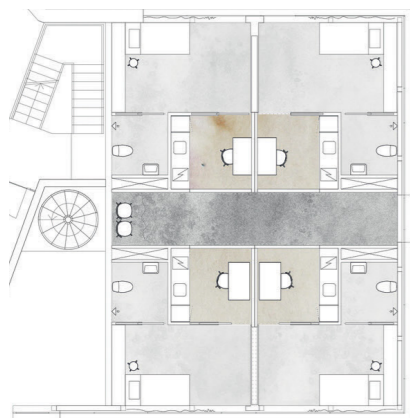


Scenario 3:
Two parts open their slide doors and share together the space in-between their kitchens

KTH LIVE-IN LAB

Semrén+ Månsson

INNOVATIONSMILJÖ HT 2017



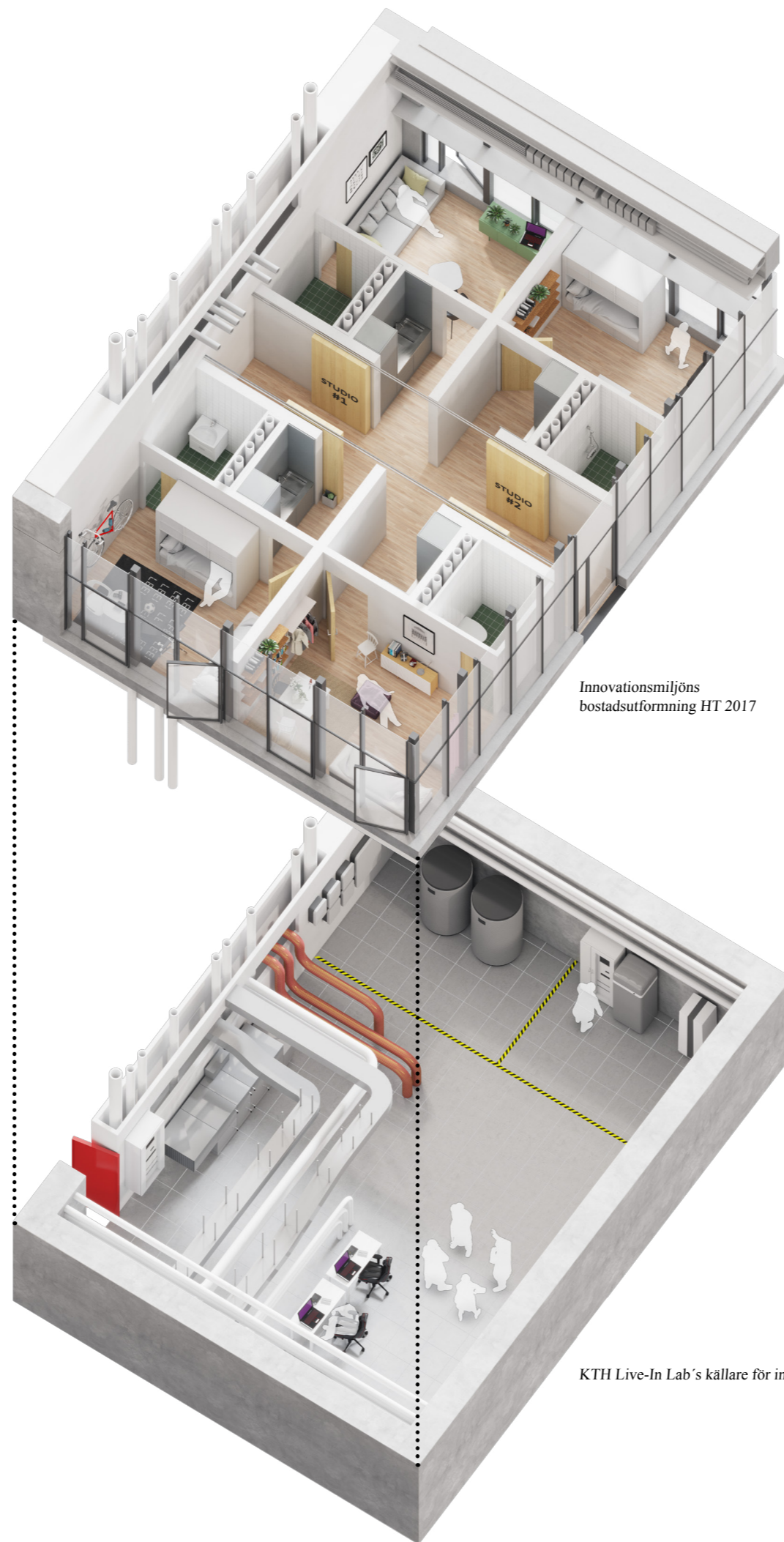
Den första bostadslayouten tar avsteg i hur en "vanlig" studentbostad med 1 RoK ser ut.

Exempel på möjliga forskningsprojekt:

- Beteendemönster bland de boende
- Värmeåtervinning av spillvatten
- Brand: Vad är en bostad/brandcell?
Regler och krav
Produkter
- Akustik: Installations- golv och tak. Möjligheter och problematik

I KTH Live-In Lab's källare på 150 kvm finns mycket utrymme för olika sorters installationer och mätutrustning. Installationer som idag redan är bestämda är tex:

- Bränsleceller
- Tank med fasändringsmaterial
- Bergvärmepump
- Batteri för elektrisk energilagring
- Arbetsplatser
- ...Plats för ännu fler produkter/installationer för vad den framtida forskningen kräver



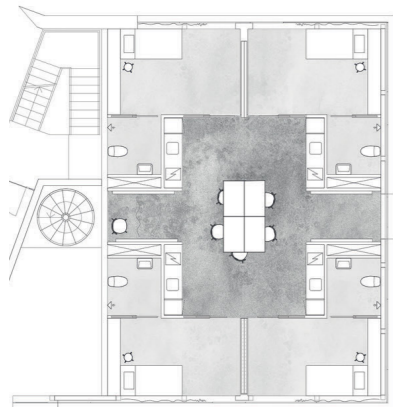
Innovationsmiljöns
bostadsutformning HT 2017

KTH Live-In Lab's källare för installationer och mätutrustning

KTH
LIVE-IN LAB

Semrén+
Månsson

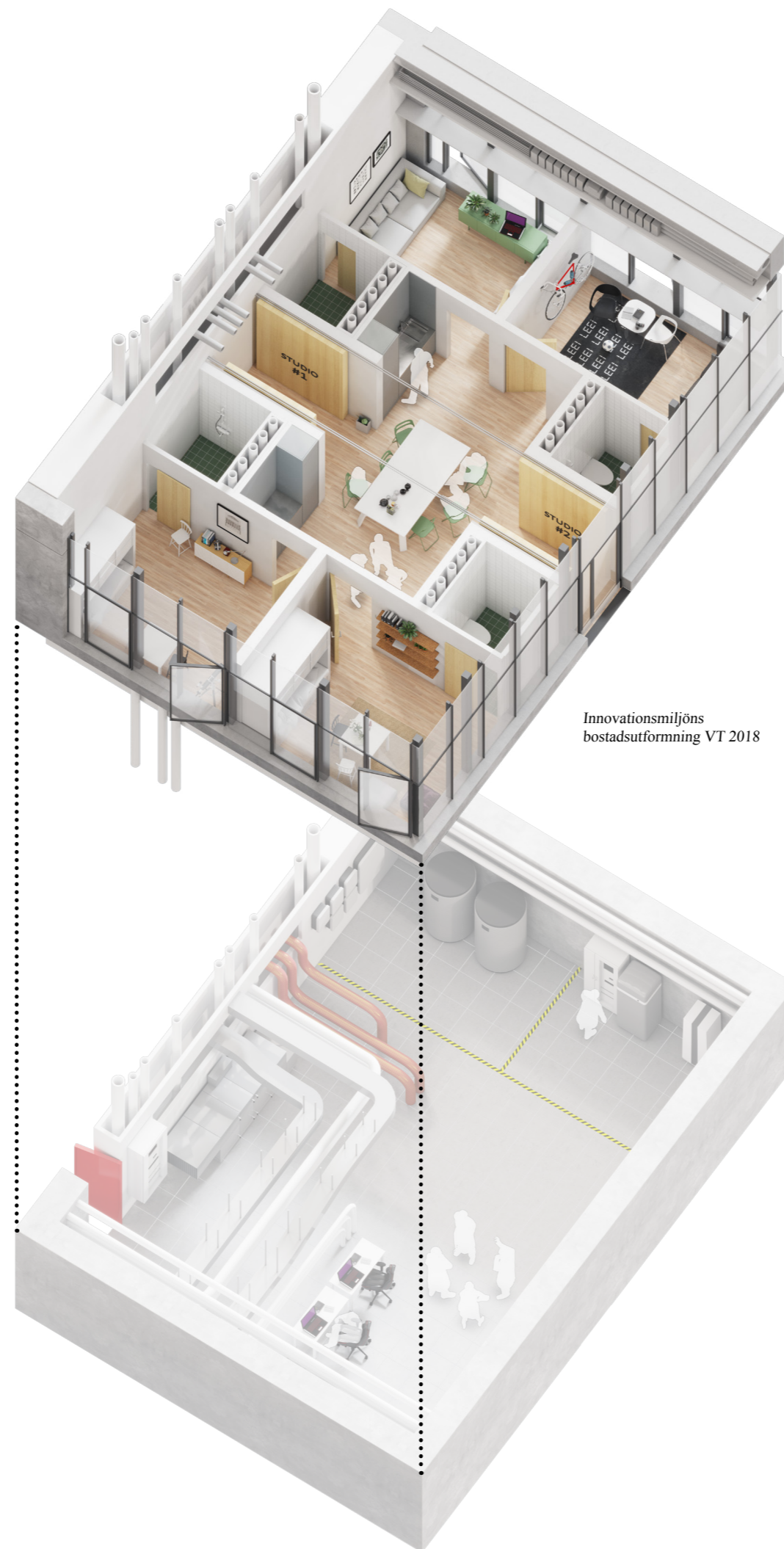
INNOVATIONSMILJÖ VT 2018



Vid konfiguration av den ursprungliga bostadslayouten kommer bostädernas privata del minskas, medan möjlighet för den sociala gemenskapen ökar.

Exempel på möjliga forskningsprojekt:

- Privat/Publikt
- Naturligt/Artificiellt ljus
- Flyttbara väggar
- Ventilationens behov
- Konfigurering av kök

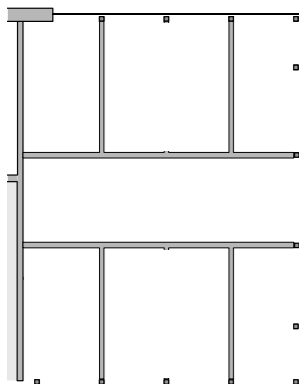


Innovationsmiljöns
bostadsutformning VT 2018

KTH
LIVE-IN LAB

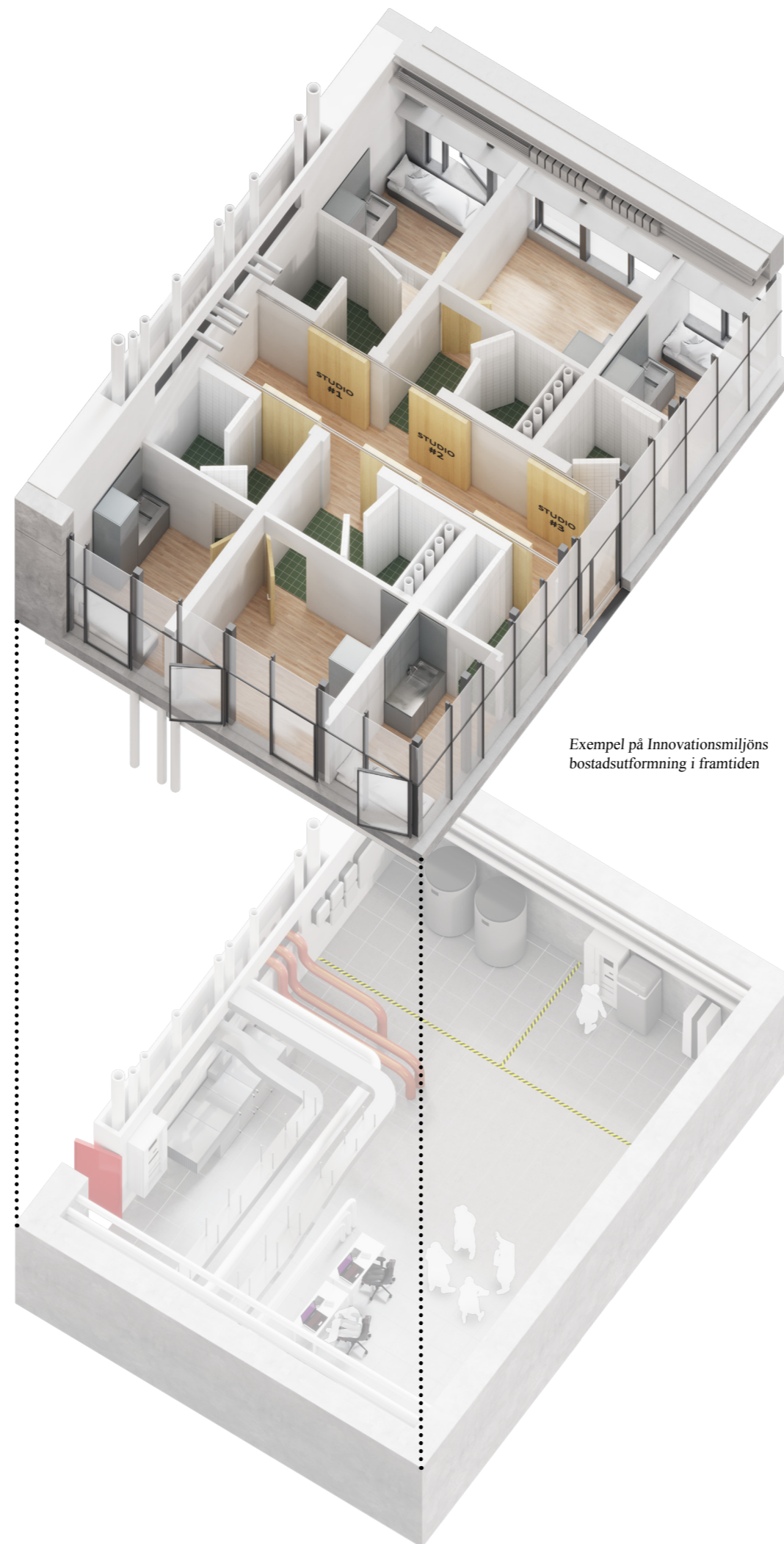
Semrén+
Månsson

EXEPEL PÅ VIDARE KONFIGURATION AV INNOVATIONSMILJÖN



Bostadsutformning längre fram än läsåret 2017/2018 har det inte planerats för. Här finns det möjlighet för intressenter inom näringsliv, akademi och myndigheter att engagera sig. Skall framtida forskning handla om:

- Tillfälliga boendemiljöer?
- Bostäder utan dörrar
- Flyttbara moduler
- Framtida superbatteri som laddas av mänsklig värme?
- Uppvärmning och avkylning för förändring av Sveriges miljonprogram?



Exempel på Innovationsmiljöns bostadsutformning i framtiden

KTH
LIVE-IN LAB

Semrén+
Månsson



TACK!