

Förklaringar

KONTORSPLAN 3-6

PRINCP FÖR DATAUTTAG
SE MODUL IA 40.1-040
MAX 4 ARBETSPLATSER PER MODUL. 2 ST
DATAUTTAG PER ARBETSPLATS

VÄGGAR/DÖRRAR
TD= TÄT DÖRR
GD= GLASAD DÖRR
GP= GLASPARTI
BLV= BLOCKVÄGG MED GLAS FÖR FUNKTION
SKRIVTAVLA
GB= GOLVBRUNN E/DATA

TRÄDLÖST NÄTVERK
CA 35 ST DUBBELA UTTAG FÖR TRÄDLÖST NÄTVERK
I Huset. PLACERING PER VÄNINGSPLAN ENLIGT
SENARE BESKED.

KAFFESTATION PL 3 OCH 5
MARBODAL STOMMAR OCH LUCKOR, PRISKLASS 8
BÄNKSIVA KOMPOSTSTEN
STÄNSKYDD I GLAS
1 ST KAFFEMASKIN
1 ST KOLSVRAT VATTEN TYP VATTENTORN
1 ST HO
1 ST BÄNKRYSKÄP
1 ST DISKASKIN, INTEGRERAD LUCKA

PLAN 2
1 ST MÖTESRUM 4 PL. 1 ST GB E/DATA
1 ST MÖTESRUM 8 PL. 1 ST GB E/DATA
1 ST MÖTESRUM 12 PL. 1 ST GB E/DATA
2 ST MÖTESRUM MED BLV 12 PL. 2 ST GB E/DATA
1 ST MÖTESRUM MED BLV 20 PL. 4 ST GB E/DATA
SE HÄNVISNING

AV-TEKNIK I ALLA MÖTESRUM ENLIGT SENARE
BESKED.

PENTRY
UNDERSKAP STOMMAR MARBODAL
LUCKOR SPECIALSNICKERI
BÄNKSIVA I KOMPOSTSTEN
STÄNSKYDD I GLAS.
1 ST HO
1 ST KOLSVRAT VATTEN TYP VATTENTORN

RECEPTION
2 ST ARBETSPLATSER, 1 ST GB E/DATA
1 ST MULTIMASKIN 1 ST GB E/DATA

FOAJE
POSTFACK LASBARA CA 230 ST

UTSÄLLNINGSYTA INKL FLEXIBLA ARBETSPLATSER
6 ST GB, E/DATA
20 ST ARBETSPLATSER, 2 DATAUTTAG PER
ARBETSPLATS

AV-TEKNIK ENLIGT SENARE BESKED

LOUNGE
10 ST MÖJLIGA ARBETSPLATSER, 2 ST DATAUTTAG
PER ARBETSPLATS

LÄSSESAL/BIBLIOTEK
12 ST MÖJLIGA ARBETSPLATSER, 3 ST GB 2 ST
DATAUTTAG PER ARBETSPLATS.

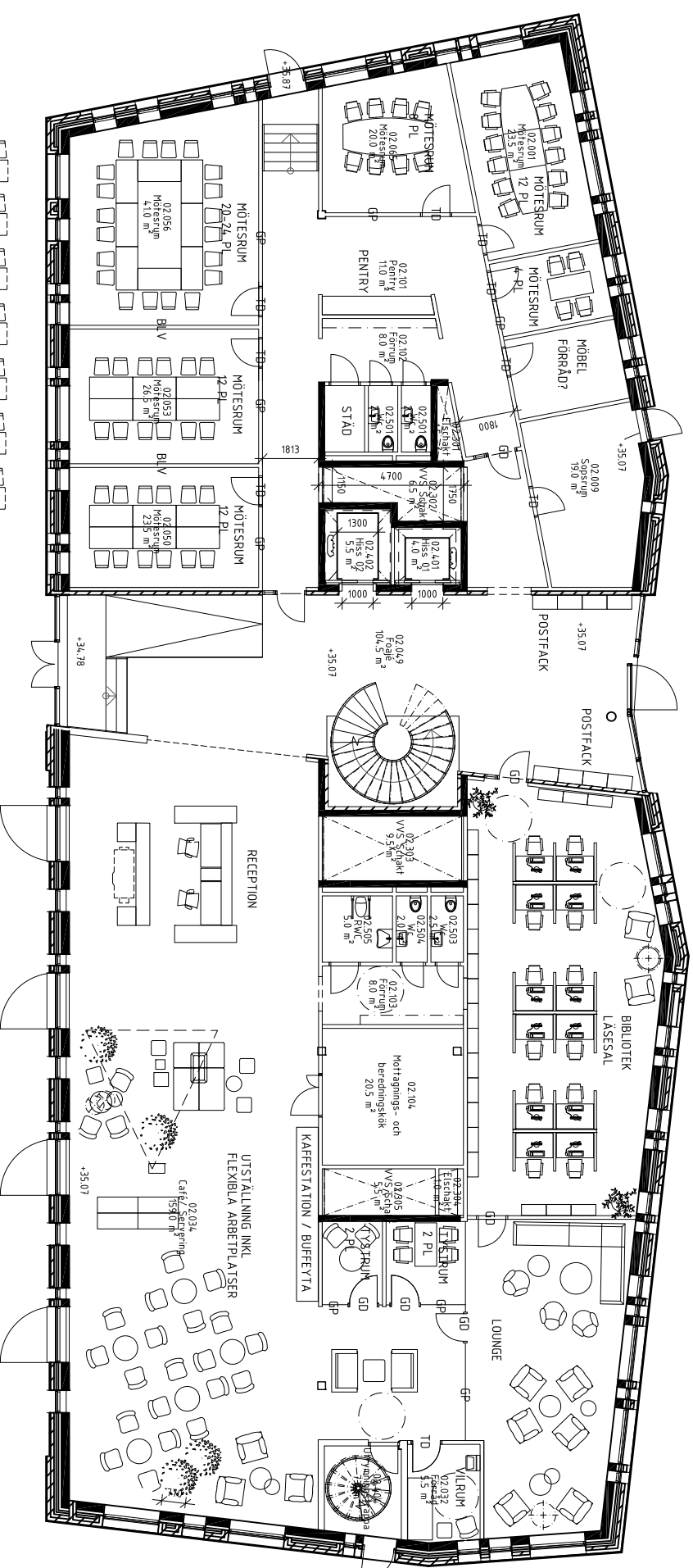
MOTTAGNING OCH BEREDNINGSKÖK
ENLIGT SENARE BESKED STORKÖKSANSULT

KAFFESTATION
MARBODAL STOMMAR
LUCKOR SPECIALSNICKERI
BÄNKSIVA KOMPOSTSTEN
2 ST KAFFEMASKINER
2 ST KOLSVRATVATTEN TYP VATTENTORN
2 ST HO
2 ST DISKMASKINER, SNABBDISKANDE,
INTEGRERAD LUCKA
STÄNSKYDD I GLAS

VILORUM
HANDFAT

TYSTRUM
2 ST DATAUTTAG

ÖVRIGT
INFÄLLDA EL OCH DATAUTTAG I VÄGG



Hänvisningar

IA-40.1-03
IA-40.1-04
IA-40.1-05
IA-40.1-06
KTH-S INSTALLATIONSANVISNINGAR FÖR
TELE/DATANÄT.
KTH-S PLANERING/SUNDERLAG SEMINARIUM (ANG
DATA I MÖTESRUM)