



Kursen 



 MENY

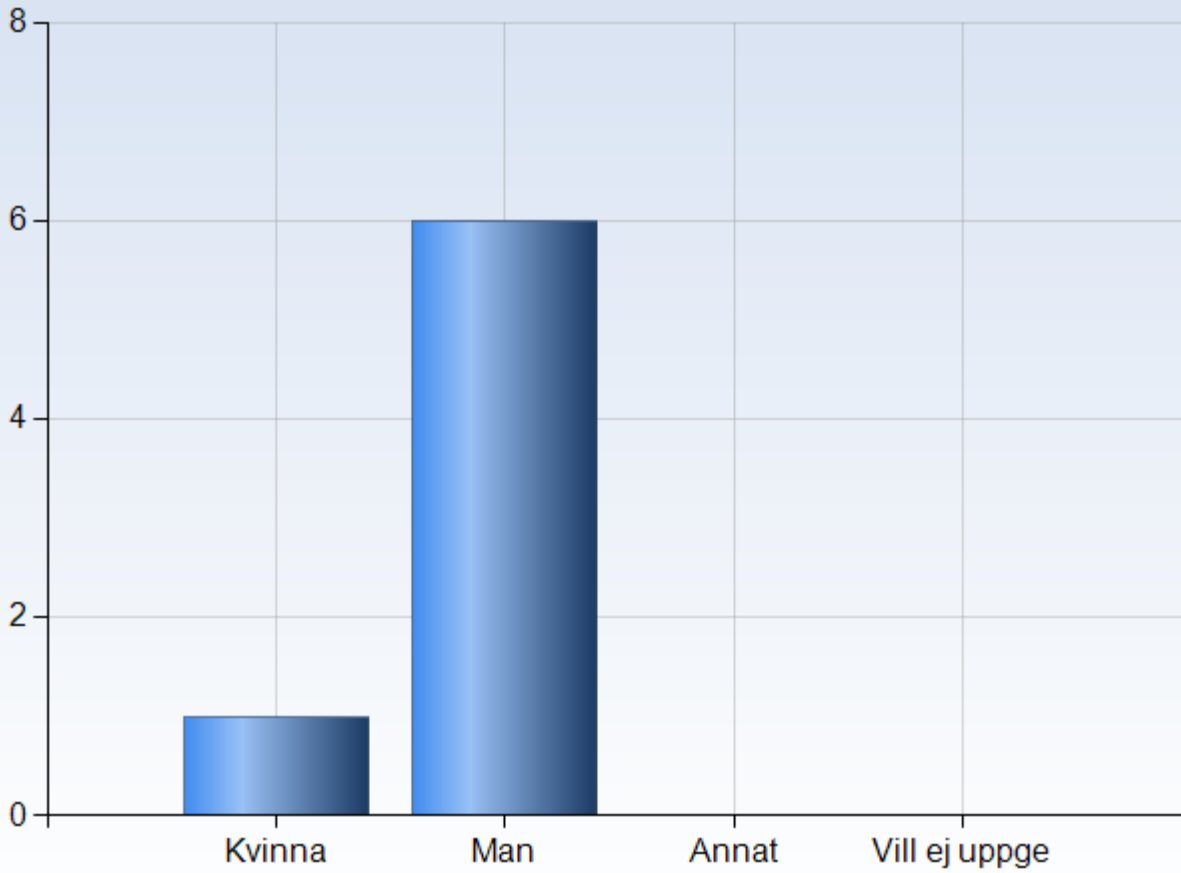
[KTH](#) / [KURSWEBB](#) / KONSTRUKTION AV PERMANENTMAGNETISERADE SYNKRONMASKINER

EJ2221 - HT 2014, 51034 - 2014-10-24

Antal respondenter: 9
Antal svar: 7
Svarsfrekvens: 77,78 %

RESPONDENTERNAS PROFIL

Könsfördelning



Kommentarer

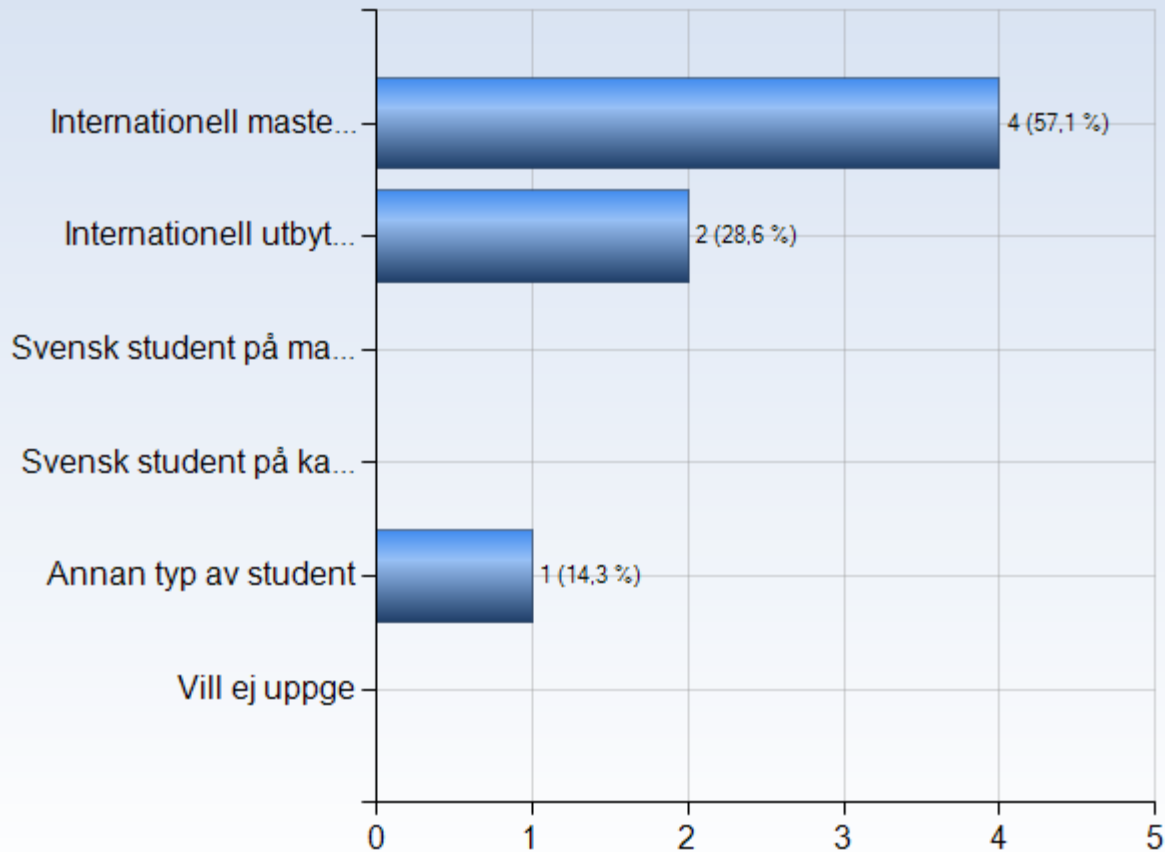
(Jag är: Kvinna)

(Jag är: Man)

(Jag är: Annat)

(Jag är: Vill ej uppge)

Grupper



Kommentarer

(Jag är: Internationell masterstudent)

Previously studied in China,22 years old,the same academic background in bachelor.

(Jag är: Internationell utbytesstudent)

International exchange student at Bachelor's level

It is a pleasure and good opportunity to be here for one semester. Furthermore, it would be perfect to complete a full master degree here in KTH.

(Jag är: Svensk student på masternivå)

(Jag är: Svensk student på kandidatnivå)

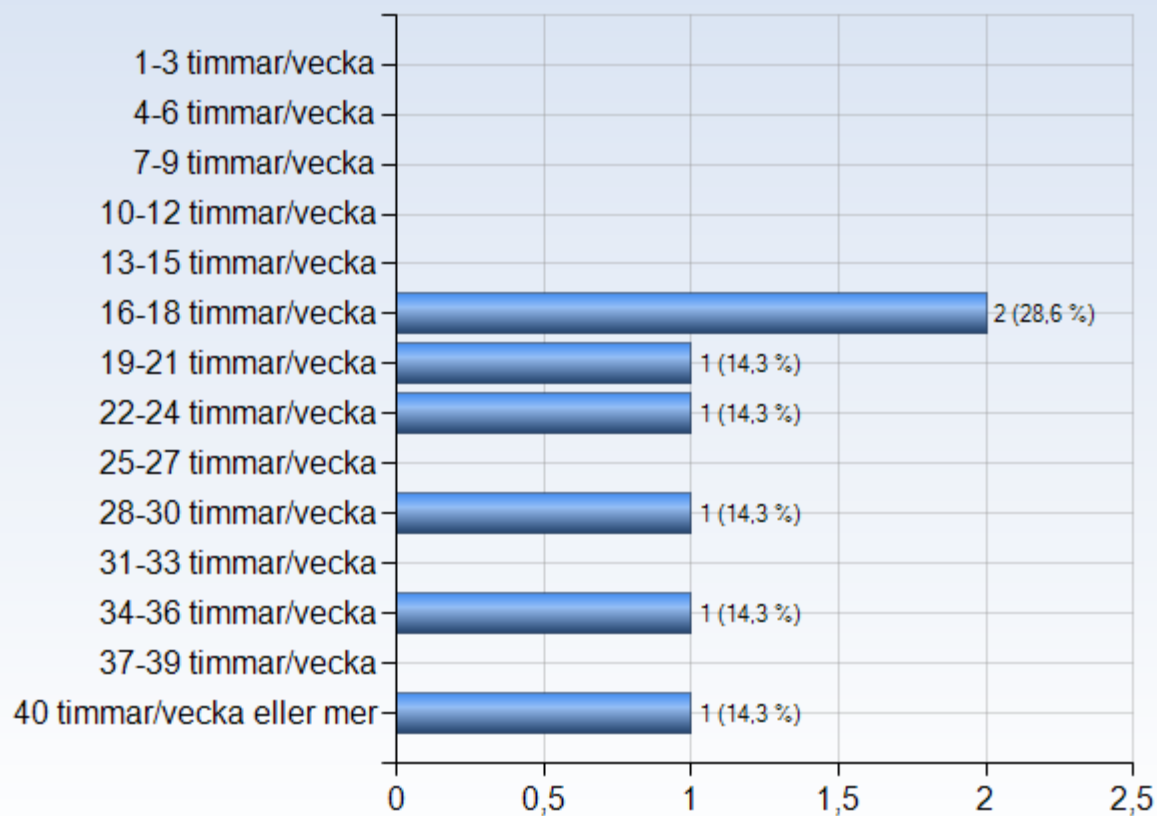
(Jag är: Annan typ av student)

International double-degree student

(Jag är: Vill ej uppge)

UPPSKATTAD ARBETSINSATS

Hur många timmar per vecka arbetade du i snitt med kursen
(inklusive schemalagd tid)?



Kommentarer

(Jag arbetade:: 1-3 timmar/vecka)

(Jag arbetade:: 4-6 timmar/vecka)

(Jag arbetade:: 7-9 timmar/vecka)

(Jag arbetade:: 10-12 timmar/vecka)

(Jag arbetade:: 13-15 timmar/vecka)

(Jag arbetade:: 16-18 timmar/vecka)

It was challenging to submit a status report every week. Even though we managed to finish some tasks within the week, it will take a lot of time during the weekend to write the reports.

(Jag arbetade:: 19-21 timmar/vecka)

(Jag arbetade:: 22-24 timmar/vecka)

This is a lot of work but it was worth it.

(Jag arbetade:: 25-27 timmar/vecka)

(Jag arbetade:: 28-30 timmar/vecka)

Roughly,

for some weeks 25 hours in a week.

for some weeks 35 hours in a week.

I can say the average is 28-30 hours.

But it can change the background of the student.

For example the English level, report writing skills, presentation skills and of course the technical knowledge of the student can make big difference. Let's say these kind of skills are all in a coefficient.

The higher the coefficient, the less the working hours.

But the less coefficient, the ****higher**** the learning outcomes. (not only about the technical things, but also about the time management, academic language, presenting skills, group work, working discipline and more).

(Jag arbetade:: 31-33 timmar/vecka)

(Jag arbetade:: 34-36 timmar/vecka)

The required hours/week is 40 h. Although the work load is a bit heavy, it is necessary to put this much effort for the advance course.

(Jag arbetade:: 37-39 timmar/vecka)

(Jag arbetade:: 40 timmar/vecka eller mer)

Since i am an international exchange student at Bachelor's level, i need extra time to learn how to write scientific English essay.

ÖPPNA FRÅGOR

 Vad var det bästa med kursen?

The organization of the course was great. It was really enriching to get so much feedback from the teacher on my work in the course. The project was also very interesting and helped me improve my knowledge on a subject I really like. Moreover, it gave a really good insight of the job of an engineer, aspect I was missing in my previous studies.

The best aspect is that the course deals with a real problem which is the design of an electrical machine. This is highly valuable since it helps us to become familiar with what is expected in a job position as a design engineer. run as a project, so participants can learn how to deal with projects , and it is beneficial for them when writing degree thesis

Creativity of the student is well appreciated in this course. Leaving complete freedom any student's idea to perform a task. It was really nice to see how different students performed the same task in a different manner.

The intensive technical knowledge is given in a perfect timing.

Especially the projects and tasks give the highest product of the learning outcomes.

The supporting hours of the course is the biggest opportunity to find out the answers of the questions in a quick and accurate way.

It is like a medicine that we take during the support hours.

Apart from that, the course expects that the student must write several reports and present his work. Furthermore, it make the students discuss each other and see the different solutions for the same problems. So, I can honestly say, it improves the writing and speaking skills of the student.

I believe that, nothing else can give better learning outcomes than the **"problem based learning"** and **"project based learning"**.

It let us work as a team. Studying together increase the quantity of 'learning per hour'. Even though we made more or less the same tasks, we see the different reports which have completely different interpretation. So, "teamwork seriously affects your brain" as it says. :)

We can get enough chance to practice engineering skills. The communication between teacher and student is very efficient. Students can enjoy autonomy to decide what they want to learn.

Vad skulle kunna förbättras?

Maybe having one or two more lectures on PM machines theory because I was lacking some background knowledge at the beginning of the course. However, I managed to catch up in the end so it was no such a great issue.

one more lecture to show how to use FEMM, so it would be fair for every participant to finish more tasks.

I thought some machines which we designed were too small in rating. I would prefer to design a slightly higher rated machine (like 20kW till 100kW).

Also, since a lot of electric vehicles use PMSM, my suggestion is to give more time on explaining about axial flux machines.

When I thing the course materials, lectures, meetings, slides, support hours etc. I can not say that especially this or these need to be improved. But of course there is always something to be improved. But I can't suggest some significant thing which needs to be improved.

The lecture time seems a little bit less, and the tutorial time for each student is not enough, perhaps more software support is better. Besides,12 mins is a bit short given to final presentation.

Vilket råd skulle du vilja ge till framtida kursdeltagare?

Vilket råd skulle du vilja ge till framtida kursdeltagare?

I would say that this course is great for those who are not afraid to study and spend a lot of time on it. It is a really enriching course, not only for the subject itself but also because it teaches you how to write scientific reports and opposition reports. It is also great to improve you oral presentation skills (there are three presentations in this course including the exam).

Perhaps, taking the previous course "Analysis of electrical machines" would be very helpful.

combine the lecture and project to fully understand why you should carry out the task and how to perform it.

The course on PMSM is best course in machine design which i have taken and actually learnt. I have taken about 6 different courses from my bachelor's till Master's about machines and i would definitely rate this course as top of my list. I suggest the future course participants to take to course if they are interested about machine design. I can assure you that, you will not be disappointed.

I suggest them to take this course when they do not have any other technical course during the period. It would be perfect if the student can take only this course during the period.

Be active on class, often asking teacher questions is encouraged. Just do the necessary parts of the projects, it's not necessary to do things which exceed the requirements, and don't use strange citations. The quality of each project is more important than the quantity of total projects. Value teacher's feedback and react as soon as possible.

Är det något annat du vill tillägga?

No

It is very nice to have a small group of course participants, and every one seems to be close.

I would like to have a laboratory as a part of this course. After designing our own machines, it would be better if we could actually see an example in the laboratory. Especially to see the flux-weakening characteristics.

I wish I had only this course during the period.

Yes, the work load is high but I had enough motivation to follow this course.

I can give a metaphor example

I imagine this period like a pure learning material which comes out from the top like a water for 2 months. As much as you have time, fill the bucket.

Naturally, we can always fill our buckets. But "problem and project based learning" makes the water really pure and highly valuable.

Since there is no final test which has standard answers, so the assessment of the examiner is a little bit subjective. If there involve some multiplayer evaluation system, that would be better.

UPPLEVELSE AV LÄRMILJÖN

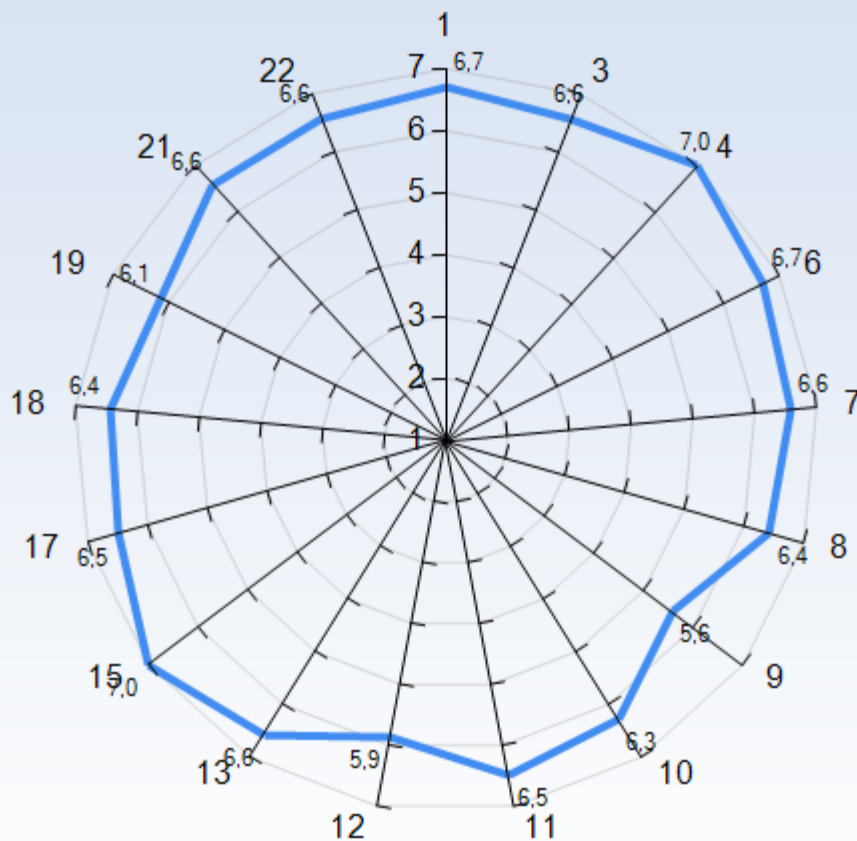
I nedanstående diagram visas den genomsnittliga responsen på enkätens påståenden om kursens lärmiljö. Studenterna tar ställning till respektive påstående på en 7-gradig skala som i diagrammet motsvaras av:

1 = Jag tar helt avstånd från påståendet

4 = Jag är neutral till påståendet

7 = Jag instämmer helt i påståendet

Genomsnittlig respons på påståenden om lärmiljön



Påståenden i LEQ v3.0.2

Meningsfullhet - känslomässigt plan

Stimulerande uppgifter

1. Jag arbetade med frågeställningar som väckte mitt intresse och engagemang

Utforskning

(2. Jag utforskade något på egen hand inom kursens ämnesområde)

3. Jag kunde prova mig fram och lära mig av mina egna erfarenheter

Utmaning

4. Kursen kändes utmanande på ett stimulerande sätt

Tillhörighet

(5. Jag kände gemenskap med andra i kursen)

6. Atmosfären i kursen kändes öppen och inkluderande

Begriplighet - kognitivt plan

Tydlighet

7. Lärandemålen hjälpte mig att förstå vad jag förväntades kunna efter kursen

8. Jag förstod hur kursen var organiserad och vad jag förväntades göra

Förståelse

9. Mina tidigare kunskaper var tillräckliga för att följa kursen

10. Jag förstod vad lärarna talade om

11. Jag kunde lära mig av konkreta exempel som jag kunde relatera till

12. Mina förståelse av centrala begrepp hade hög prioritet i kursen

Konstruktiv länkning

13. Kursens aktiviteter hjälpte mig att nå lärandemålen på ett effektivt sätt

(14. Jag förstod vad jag förväntades kunna för att få ett visst betyg)

Återkoppling och trygghet

15. Jag fick regelbundet feedback på mitt arbete från kurskamrater eller lärare

(16. Jag kunde öva och få feedback utan att någon betygsättning gjordes)

17. Kursens examination kändes ärlig och rättvis

Hanterbarhet - instrumentellt plan

Tid för reflektion

18. Jag ägnade regelbundet tid åt att reflektera över mitt arbete

Variation och valmöjligheter

19. Jag kunde lära mig på ett sätt som passade mig

(20. Jag hade möjlighet att välja vad jag skulle göra)

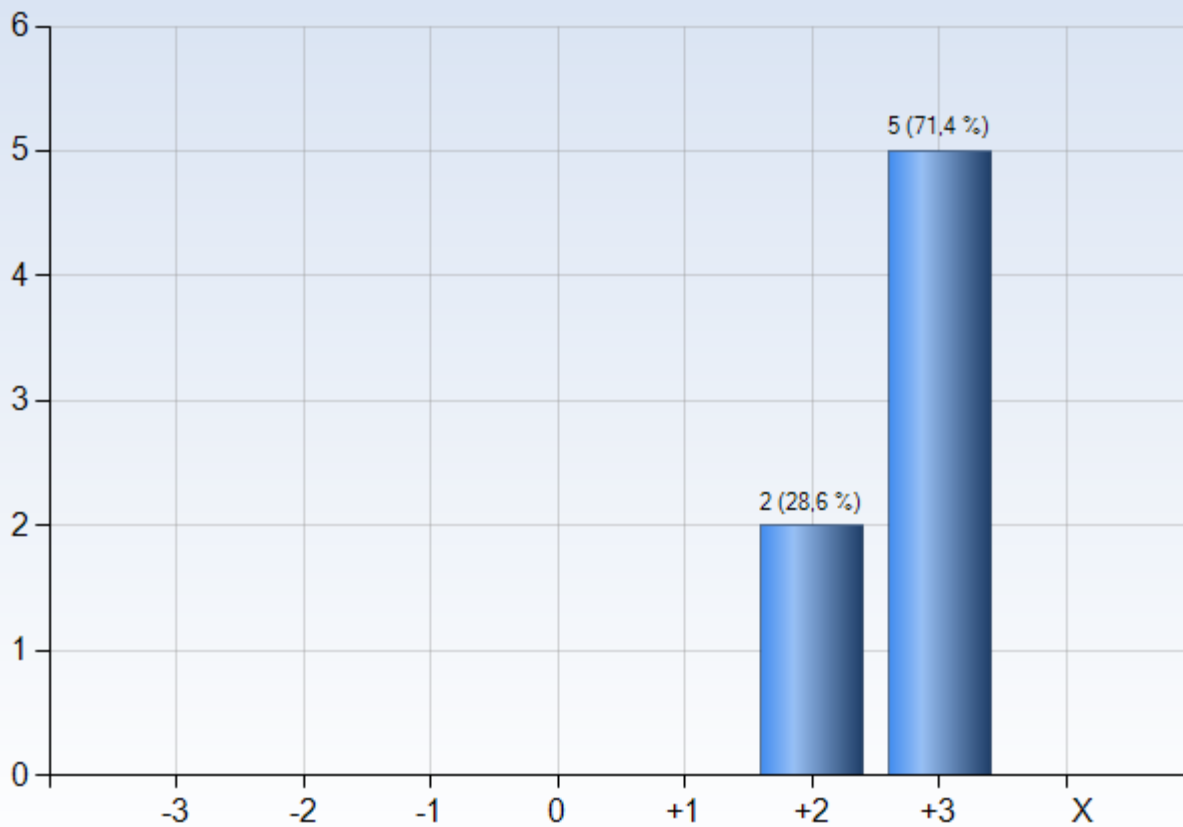
Samarbete

21. Jag kunde lära mig genom att samarbeta och diskutera med andra

Stöd

22. Jag kunde få stöd från kurskamrater eller lärare om jag behövde det

1. Jag arbetade med frågeställningar som väckte mitt intresse och engagemang



Kommentarer

(Jag valde: -3)

(Jag valde: -2)

(Jag valde: -1)

(Jag valde: 0)

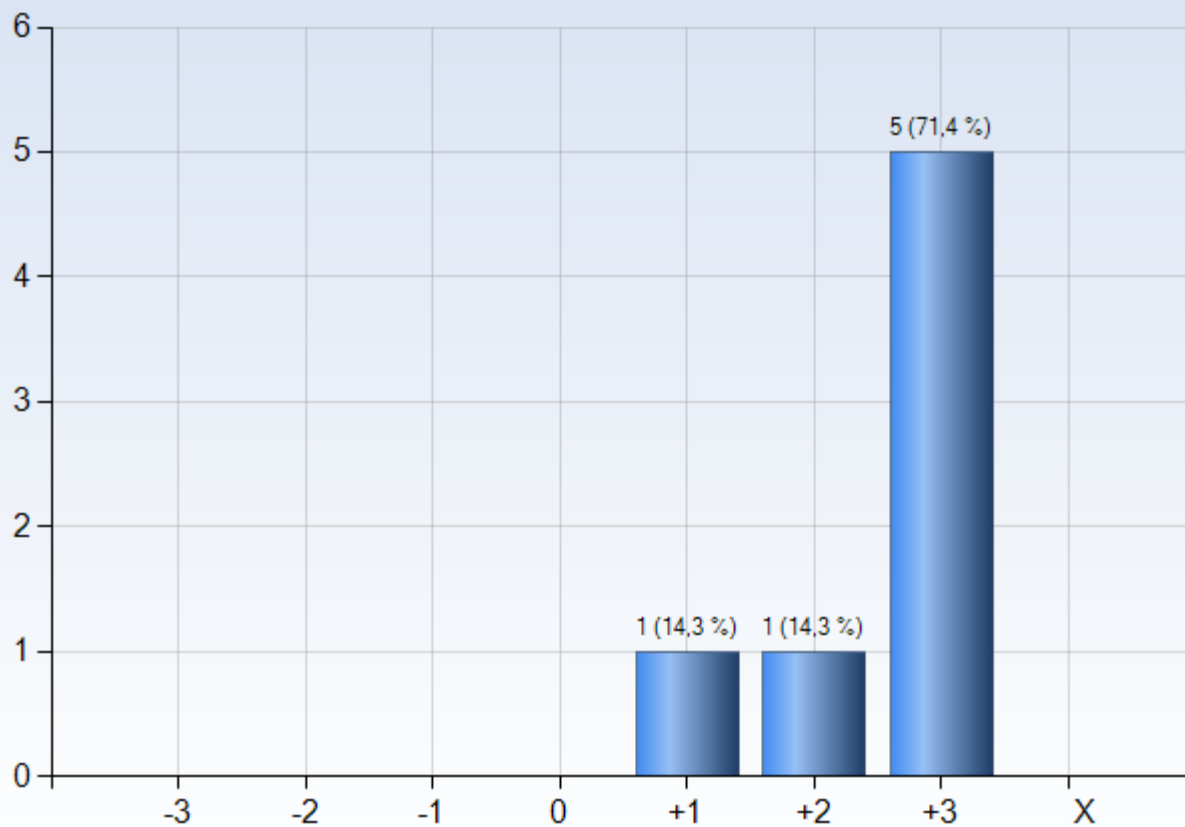
(Jag valde: +1)

(Jag valde: +2)

(Jag valde: +3)

(Jag valde: X)

3. Jag kunde prova mig fram och lära mig av mina egna erfarenheter



Kommentarer

(Jag valde: -3)

(Jag valde: -2)

(Jag valde: -1)

(Jag valde: 0)

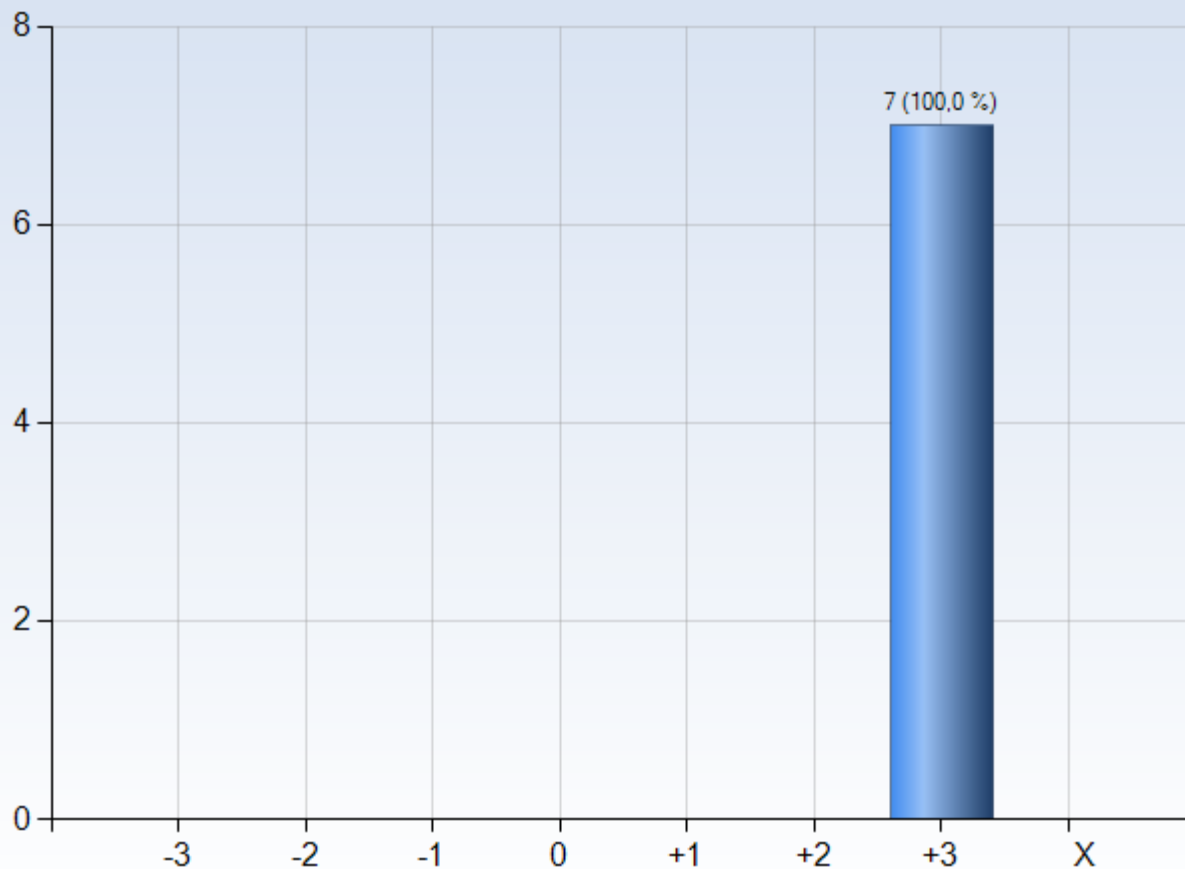
(Jag valde: +1)

(Jag valde: +2)

(Jag valde: +3)

(Jag valde: X)

4. Kursen kändes utmanande på ett stimulerande sätt



Kommentarer

(Jag valde: -3)

(Jag valde: -2)

(Jag valde: -1)

(Jag valde: 0)

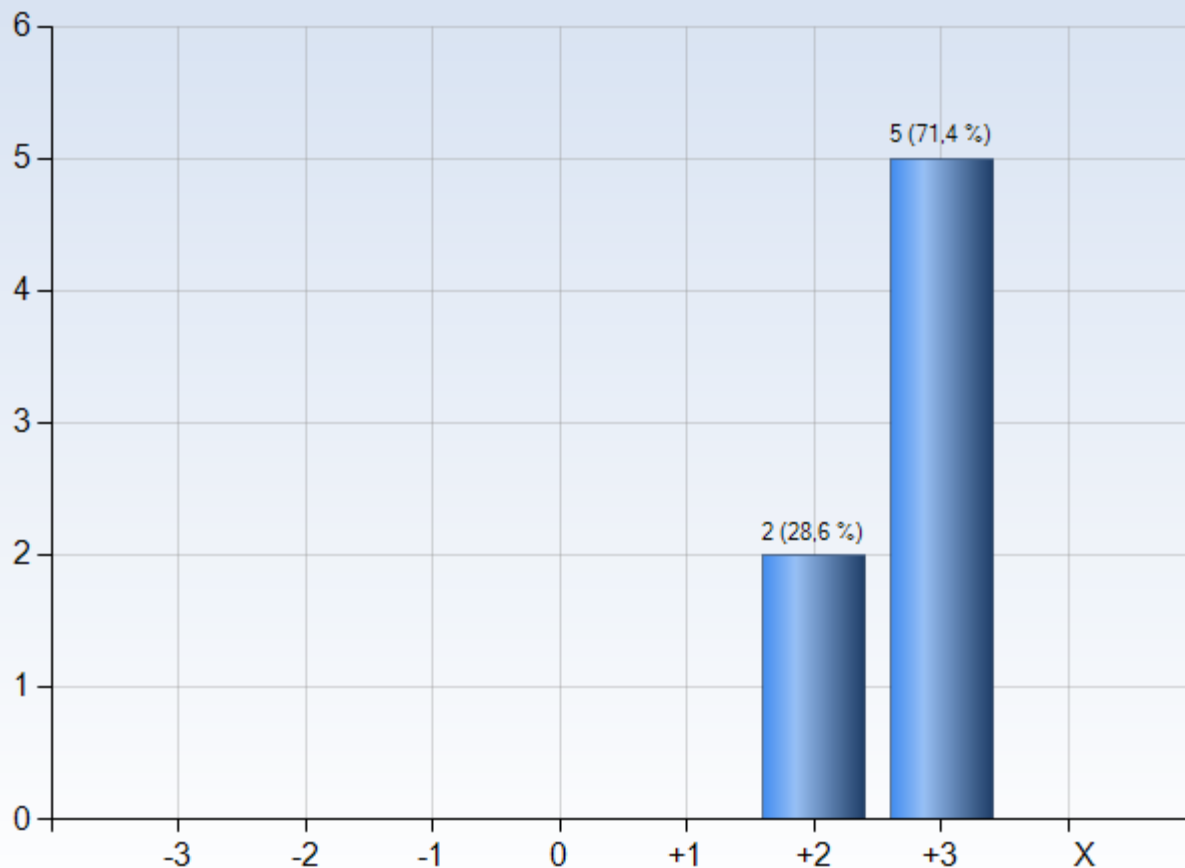
(Jag valde: +1)

(Jag valde: +2)

(Jag valde: +3)

(Jag valde: X)

6. Atmosfären i kursen kändes öppen och inkluderande



Kommentarer

(Jag valde: -3)

(Jag valde: -2)

(Jag valde: -1)

(Jag valde: 0)

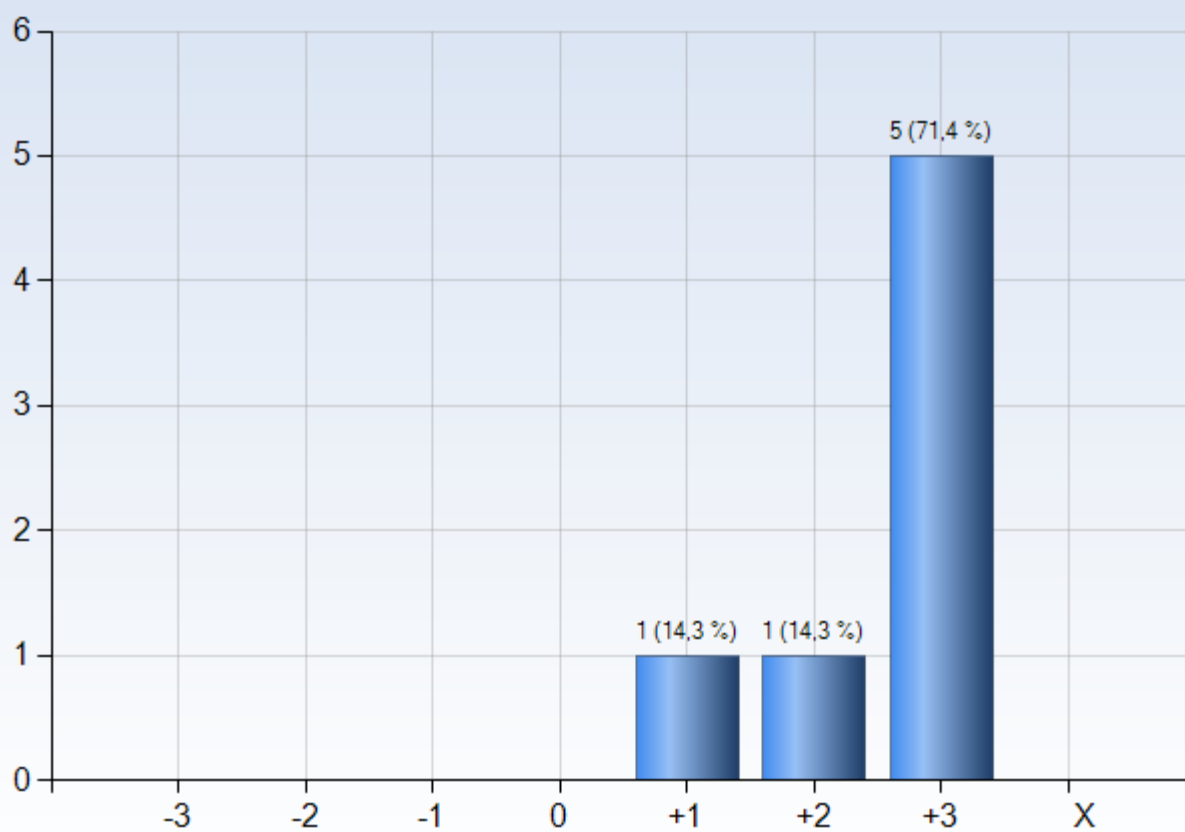
(Jag valde: +1)

(Jag valde: +2)

(Jag valde: +3)

(Jag valde: X)

7. Lärandemålen hjälpte mig att förstå vad jag förväntades kunna efter kursen



Kommentarer

(Jag valde: -3)

(Jag valde: -2)

(Jag valde: -1)

(Jag valde: 0)

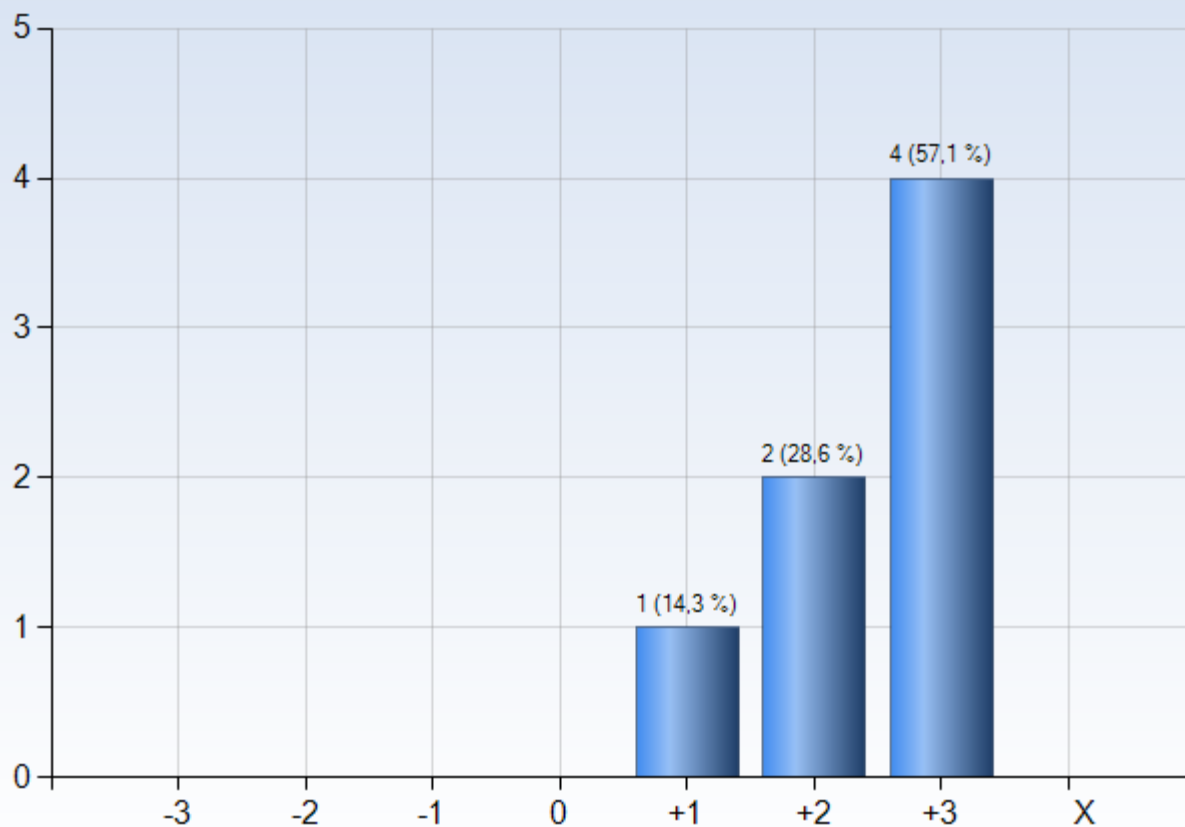
(Jag valde: +1)

(Jag valde: +2)

(Jag valde: +3)

(Jag valde: X)

8. Jag förstod hur kursen var organiserad och vad jag förväntades göra



Kommentarer

(Jag valde: -3)

(Jag valde: -2)

(Jag valde: -1)

(Jag valde: 0)

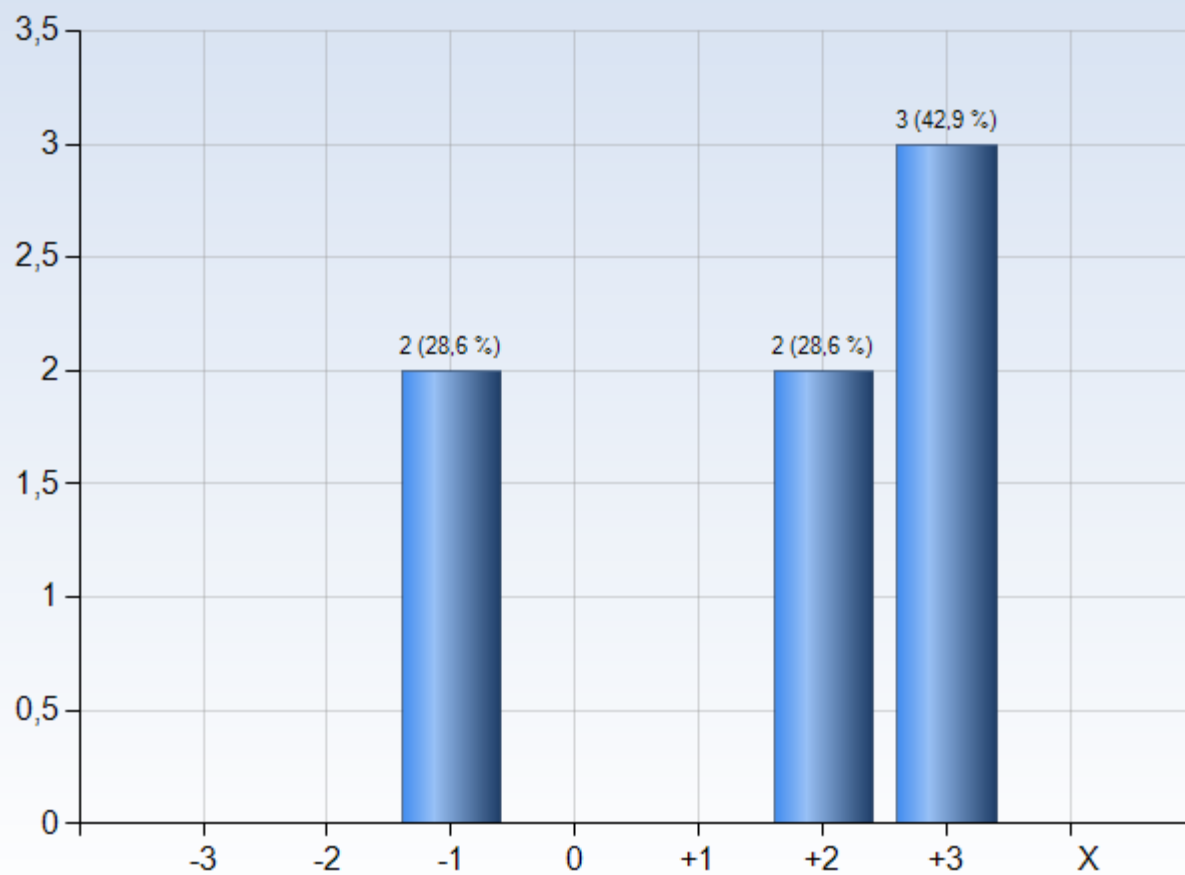
(Jag valde: +1)

(Jag valde: +2)

(Jag valde: +3)

(Jag valde: X)

9. Mina tidigare kunskaper var tillräckliga för att följa kursen



Kommentarer

(Jag valde: -3)

(Jag valde: -2)

(Jag valde: -1)

not that sufficient due to bachelor background

(Jag valde: 0)

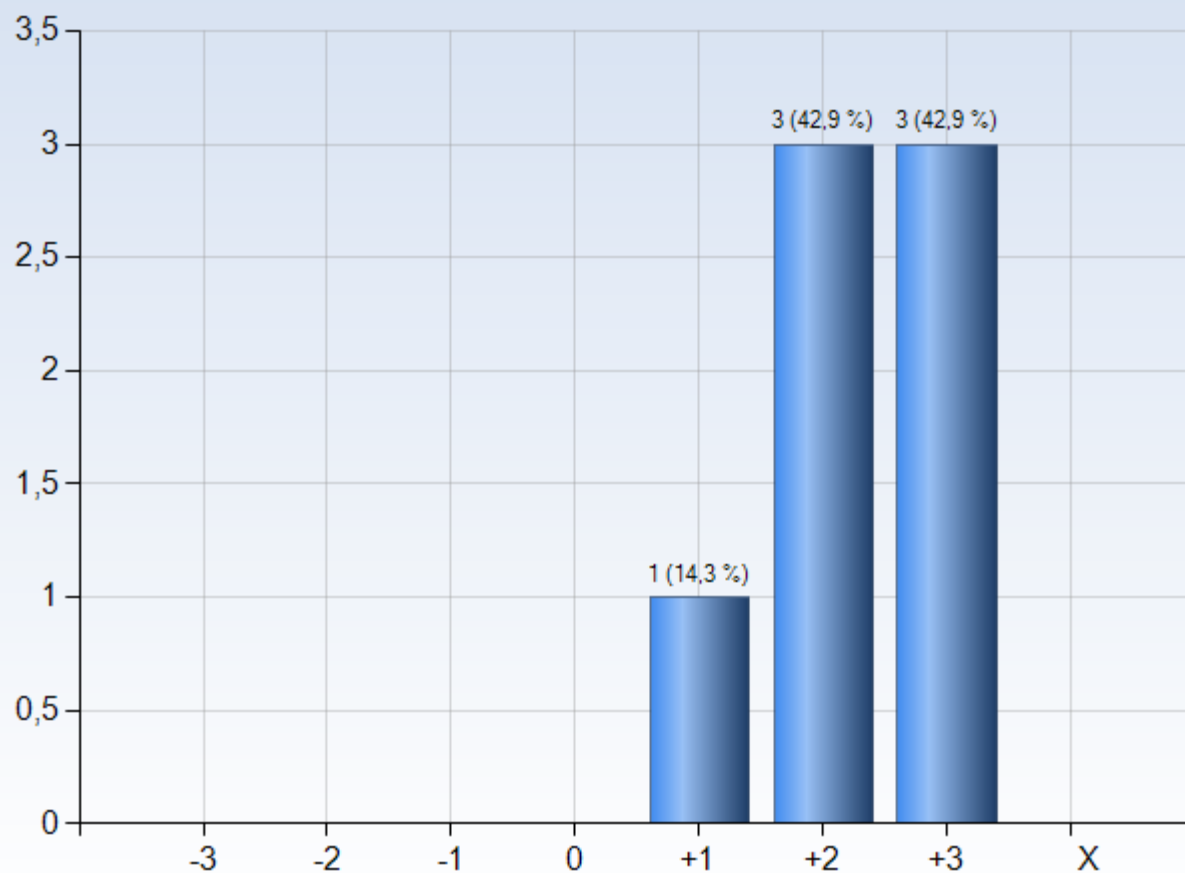
(Jag valde: +1)

(Jag valde: +2)

(Jag valde: +3)

(Jag valde: X)

10. Jag förstod vad lärarna talade om



Kommentarer

(Jag valde: -3)

(Jag valde: -2)

(Jag valde: -1)

(Jag valde: 0)

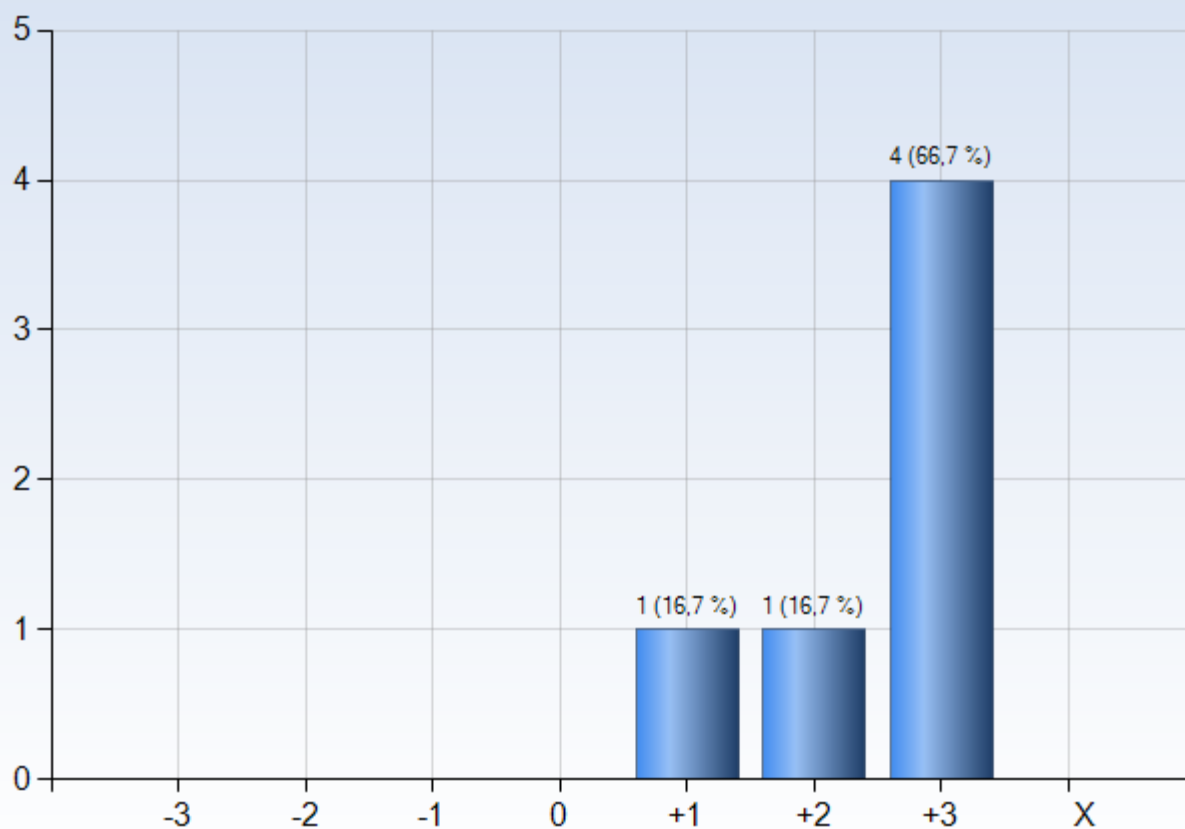
(Jag valde: +1)

(Jag valde: +2)

(Jag valde: +3)

(Jag valde: X)

11. Jag kunde lära mig av konkreta exempel som jag kunde relatera till



Kommentarer

(Jag valde: -3)

(Jag valde: -2)

(Jag valde: -1)

(Jag valde: 0)

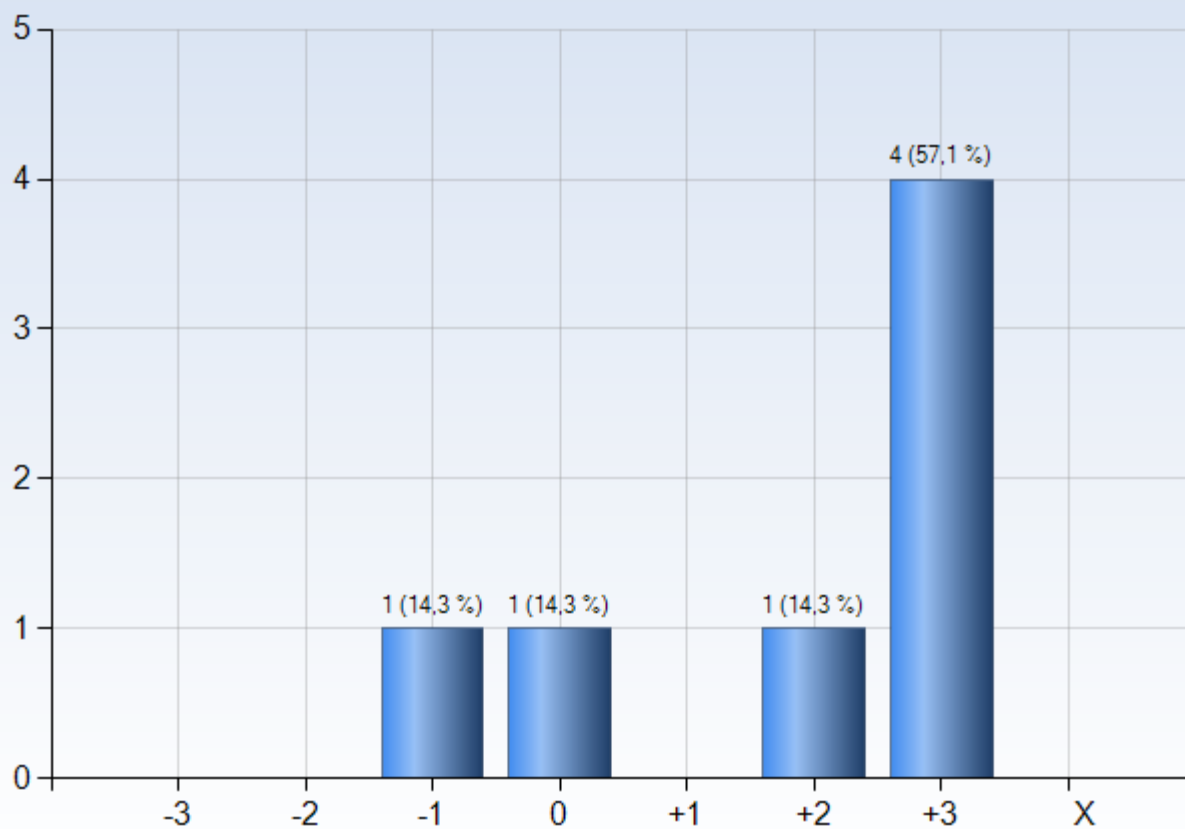
(Jag valde: +1)

(Jag valde: +2)

(Jag valde: +3)

(Jag valde: X)

12. Min förståelse av centrala begrepp hade hög prioritet i kursen



Kommentarer

(Jag valde: -3)

(Jag valde: -2)

(Jag valde: -1)

no, i need more time to understand well

(Jag valde: 0)

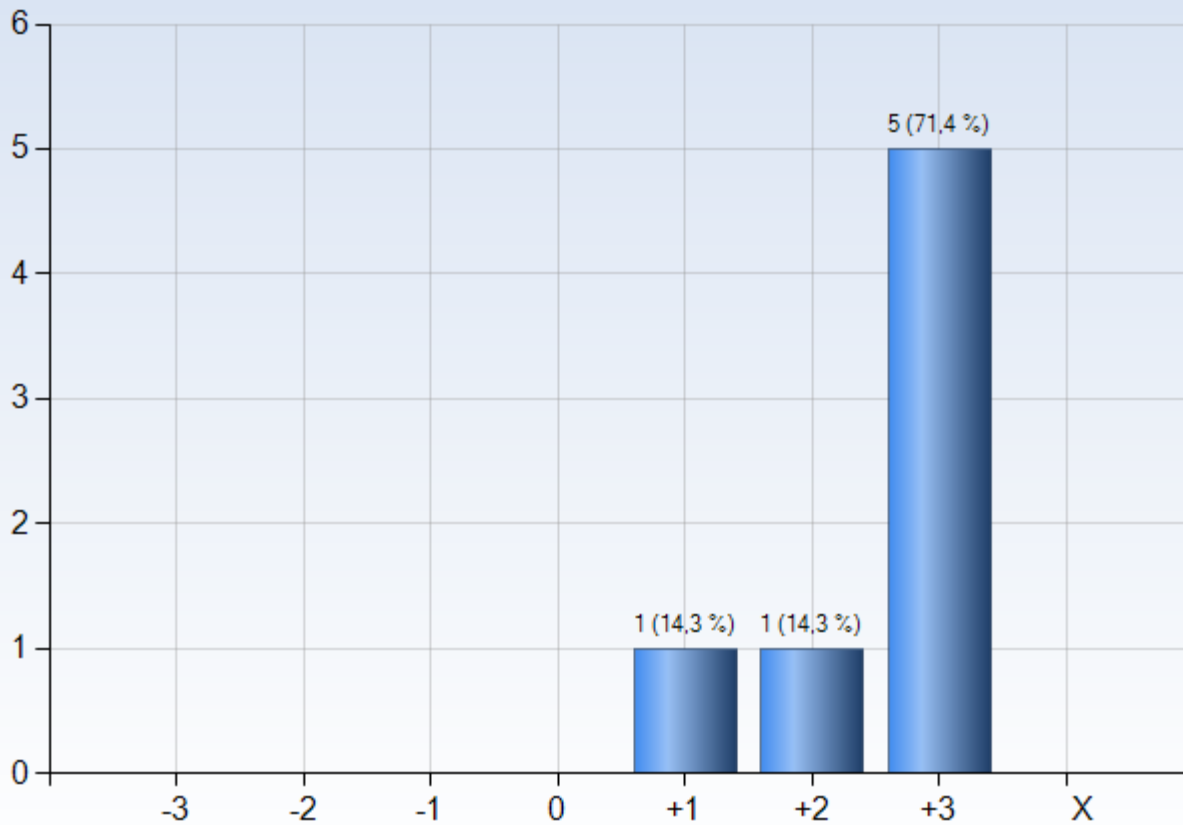
(Jag valde: +1)

(Jag valde: +2)

(Jag valde: +3)

(Jag valde: X)

13. Kursens aktiviteter hjälpte mig att nå lärandemålen på ett effektivt sätt



Kommentarer

(Jag valde: -3)

(Jag valde: -2)

(Jag valde: -1)

(Jag valde: 0)

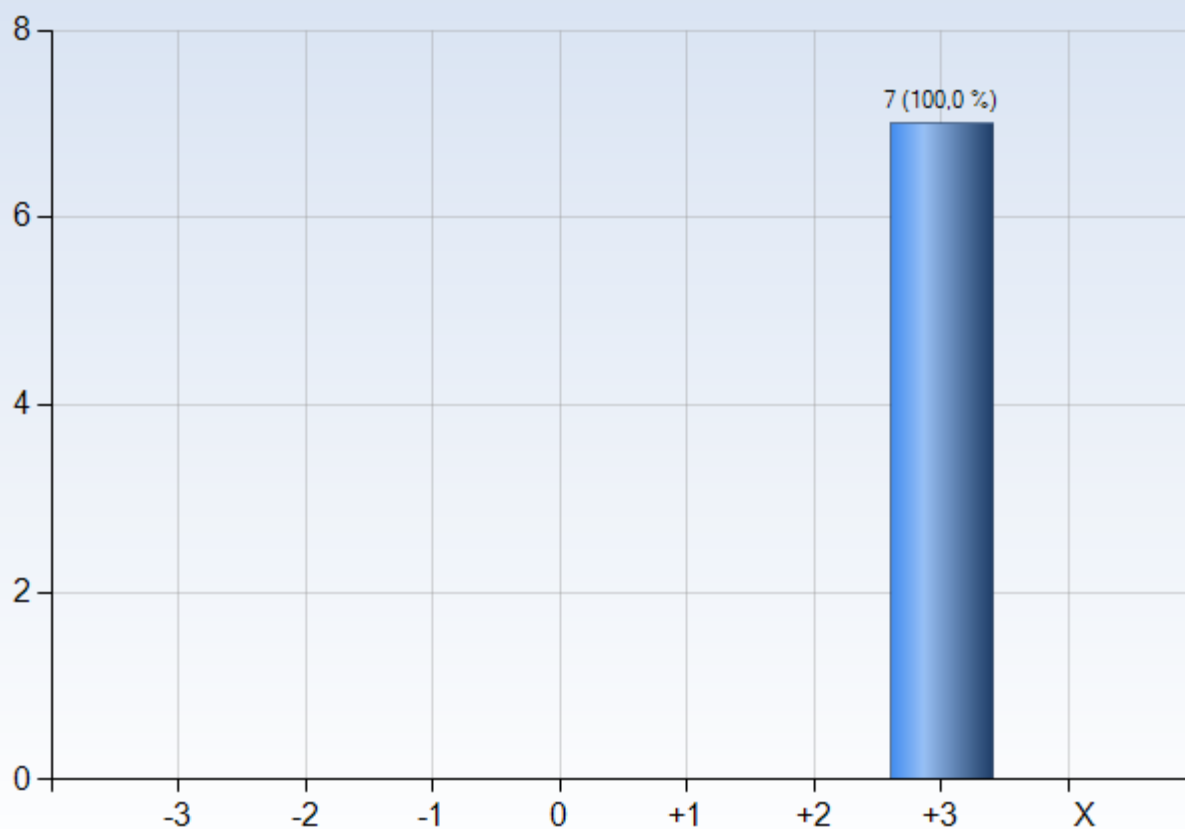
(Jag valde: +1)

(Jag valde: +2)

(Jag valde: +3)

(Jag valde: X)

15. Jag fick regelbundet feedback på mitt arbete från kurskamrater eller lärare



Kommentarer

(Jag valde: -3)

(Jag valde: -2)

(Jag valde: -1)

(Jag valde: 0)

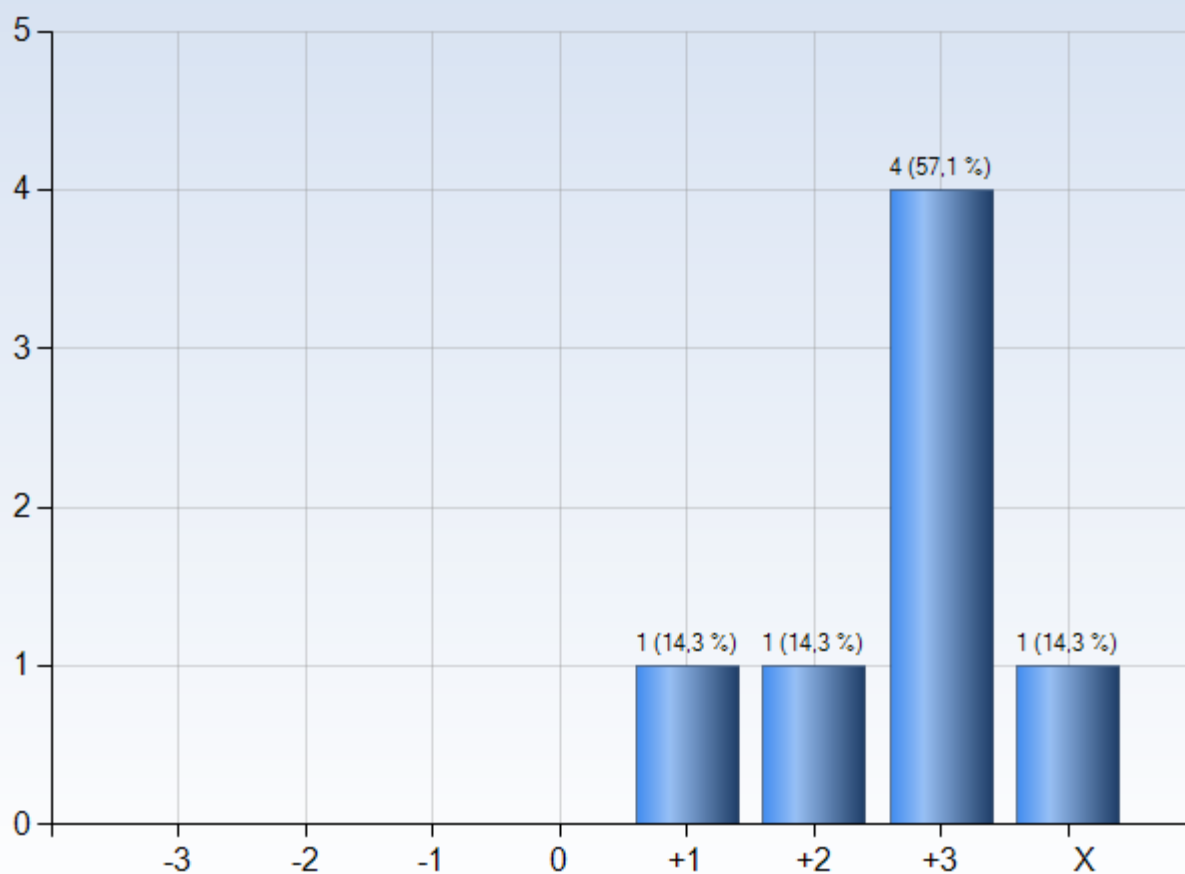
(Jag valde: +1)

(Jag valde: +2)

(Jag valde: +3)

(Jag valde: X)

17. Kursens examination kändes ärlig och rättvis



Kommentarer

(Jag valde: -3)

(Jag valde: -2)

(Jag valde: -1)

(Jag valde: 0)

(Jag valde: +1)

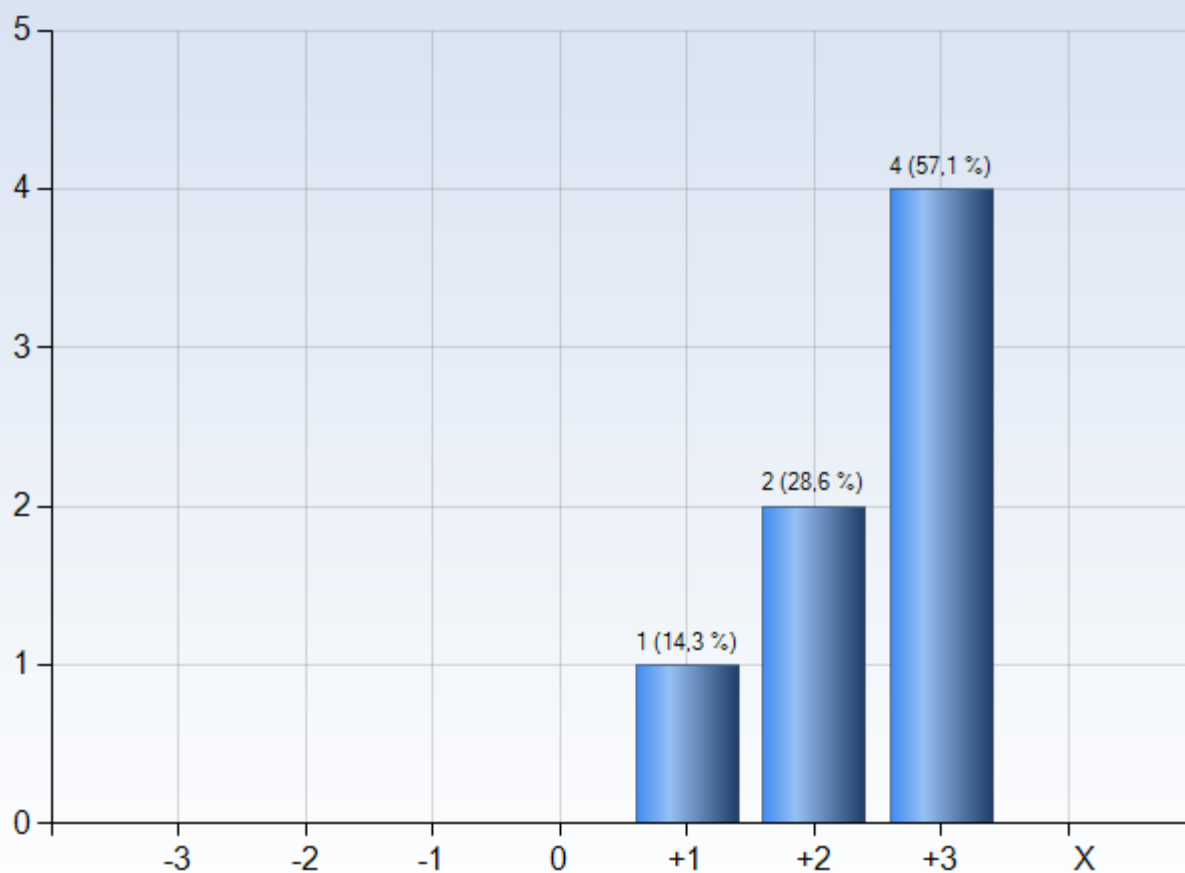
(Jag valde: +2)

(Jag valde: +3)

(Jag valde: X)

The assessment standard for daily performance is a bit vague.

18. Jag ägnade regelbundet tid åt att reflektera över mitt arbete



Kommentarer

(Jag valde: -3)

(Jag valde: -2)

(Jag valde: -1)

(Jag valde: 0)

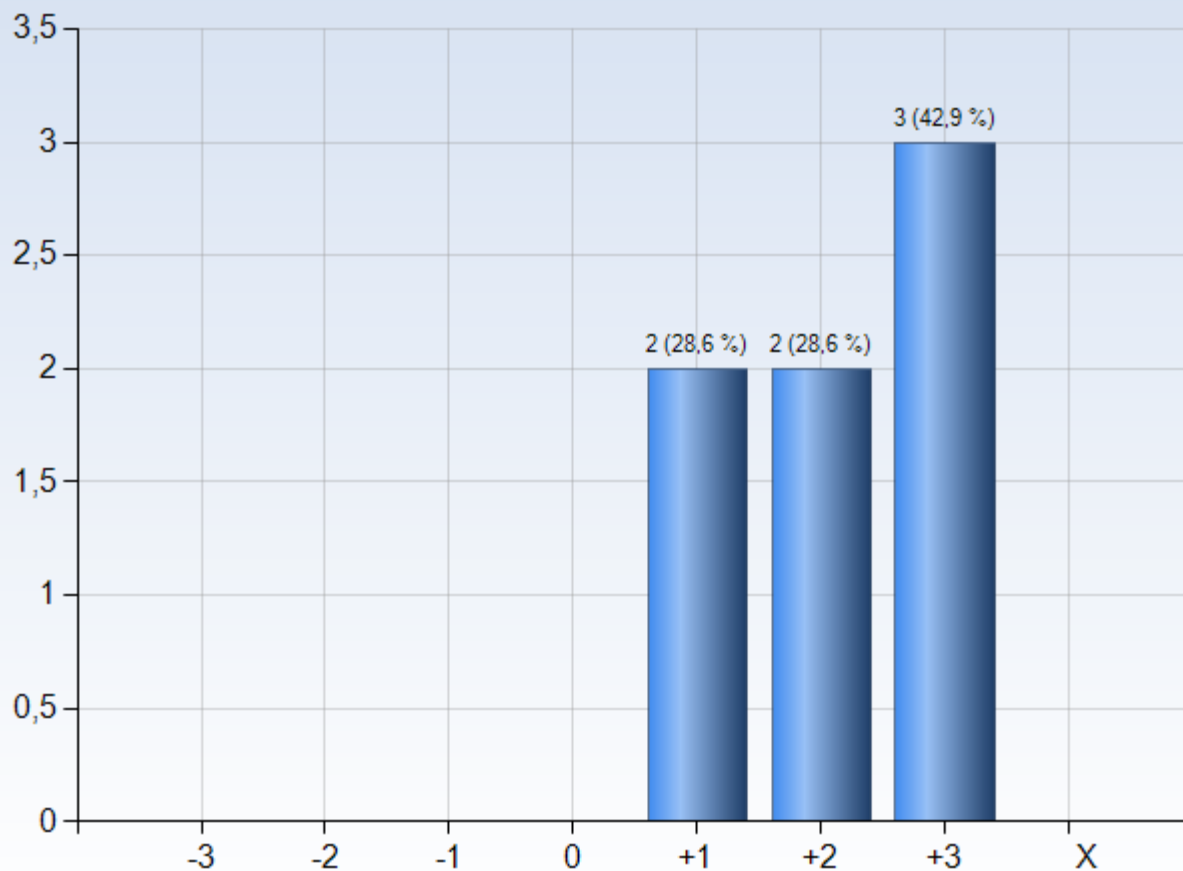
(Jag valde: +1)

(Jag valde: +2)

(Jag valde: +3)

(Jag valde: X)

19. Jag kunde lära mig på ett sätt som passade mig



Kommentarer

(Jag valde: -3)

(Jag valde: -2)

(Jag valde: -1)

(Jag valde: 0)

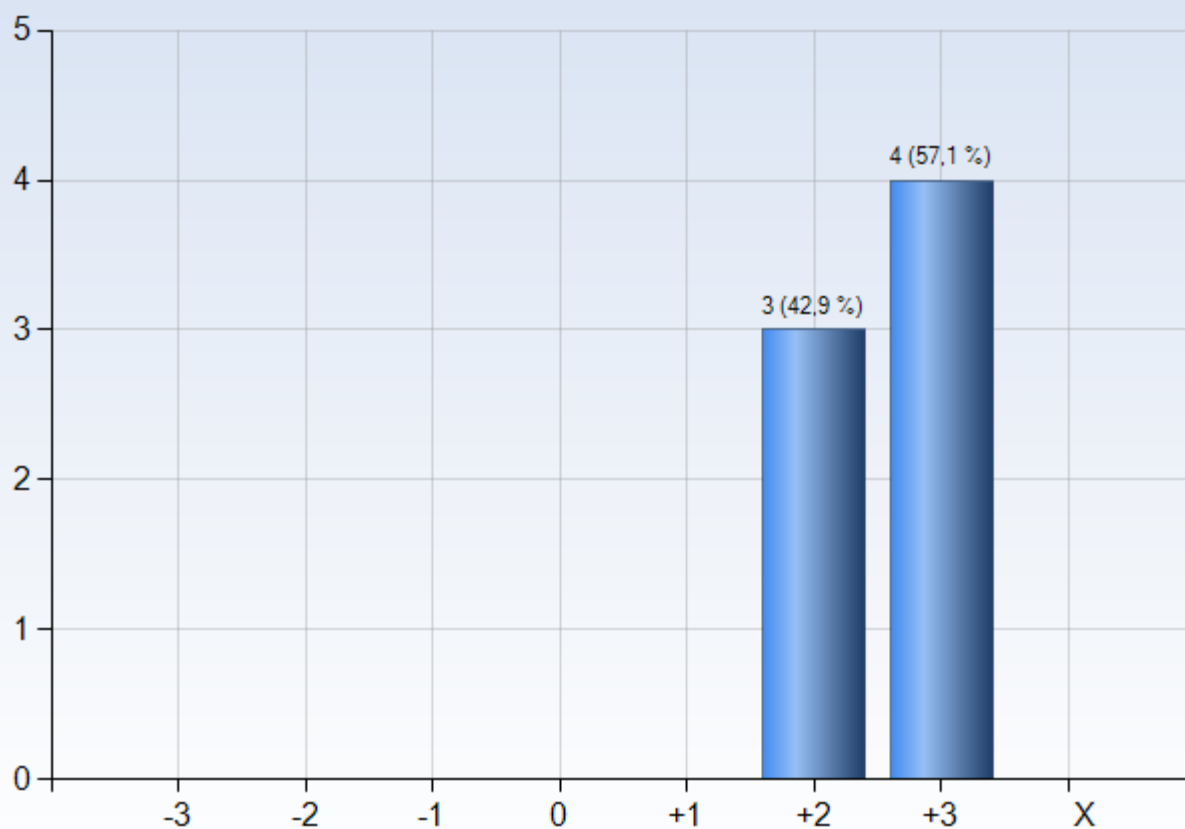
(Jag valde: +1)

(Jag valde: +2)

(Jag valde: +3)

(Jag valde:)

21. Jag kunde lära mig genom att samarbeta och diskutera med andra



Kommentarer

(Jag valde: -3)

(Jag valde: -2)

(Jag valde: -1)

(Jag valde: 0)

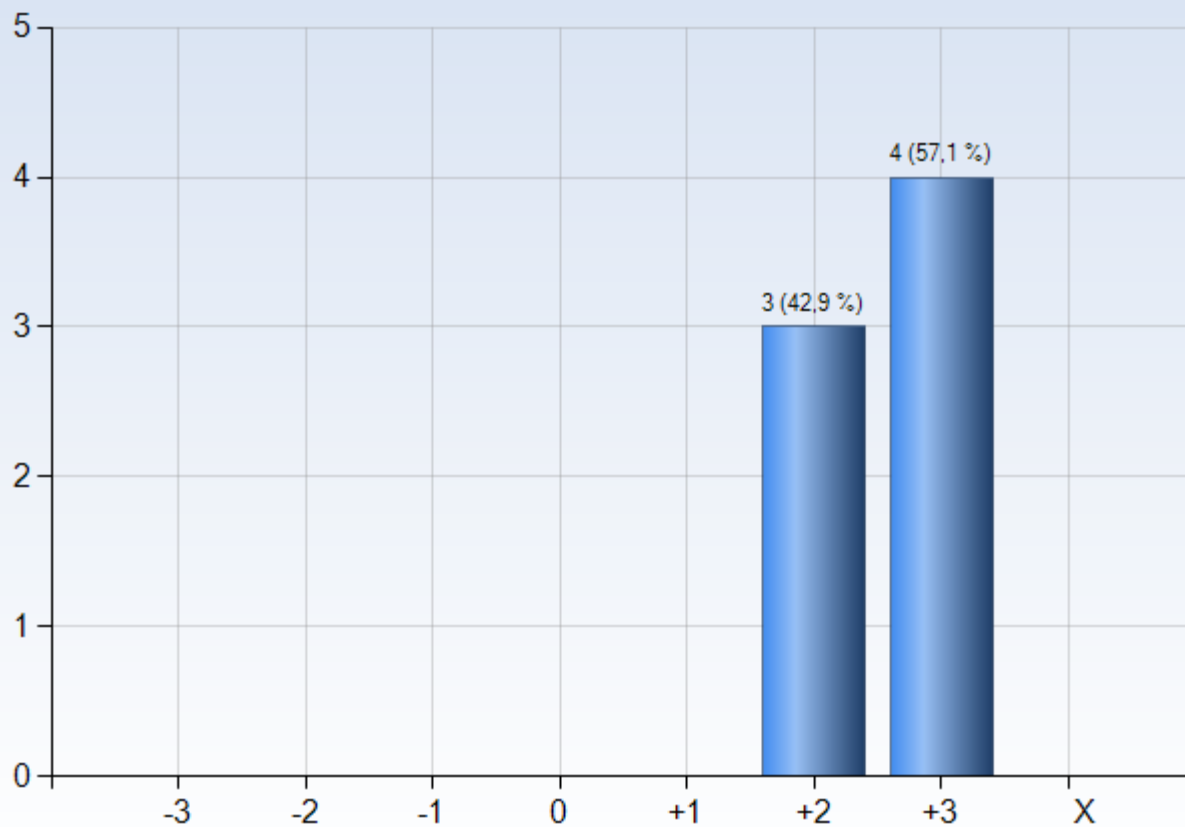
(Jag valde: +1)

(Jag valde: +2)

(Jag valde: +3)

(Jag valde: X)

22. Jag kunde få stöd från kurskamrater eller lärare om jag behövde det



Kommentarer

(Jag valde: -3)

(Jag valde: -2)

(Jag valde: -1)

(Jag valde: 0)

(Jag valde: +1)

(Jag valde: +2)

Besides the support time, Email is also useful to get support

(Jag valde: +3)

(Jag valde: X)

[Detaljer](#) ▢

☰ MENY

Mina Inställningar

[Kursöversikt](#)

[Nyhetsflöde](#)

[Schema](#)

Allmänt ▲

[Course PM 2014](#)

[Course evaluations from previous years](#)

[Kursplan m.m.](#) ↗

[Kurswiki](#)

KTH

- ▶ [Utbildning](#)
- ▶ [Forskning](#)
- ▶ [Samverkan](#)
- ▶ [Om KTH](#)
- ▶ [Student på KTH](#)
- ▶ [KTH Intranät](#)

Tjänster

- ▶ [Schema](#)
- ▶ [Kurser och program](#)
- ▶ [KTH Social](#)
- ▶ [Webmail](#)

Organisation

- ▶ [KTH Biblioteket](#)
- ▶ [KTH:s skolor](#)
- ▶ [Centrumbildningar](#)
- ▶ [Rektor](#)
- ▶ [Universitetsförvaltningen](#)

Kontakt

KTH
SE-100 44
Stockholm
Sweden
+46 8 790 60 00
▶ [Kontakta KTH](#)

KTH på Facebook

KTH på YouTube