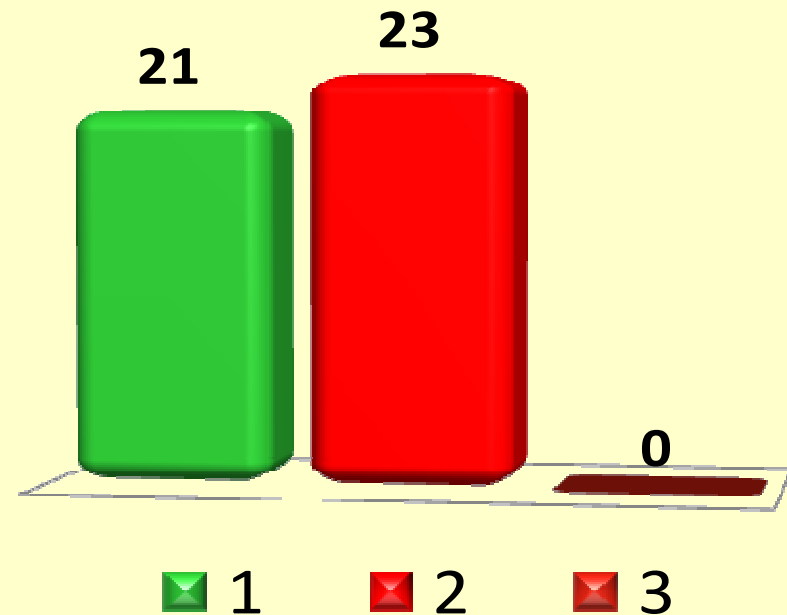


Gå till [ra.ombea.com](http://ra.ombea.com) och uppge Session ID [338346](#)

# Är du redo för kursintroduktion?

1. JA och jag har sett trailern via Youtube
2. JA men har inte sett nåt
3. NEJ



# » **Industriell ekonomi GK**

Introduktion ME1003 P3

[magnus.moberg@indek.kth.se](mailto:magnus.moberg@indek.kth.se)

# Kursintroduktion

---

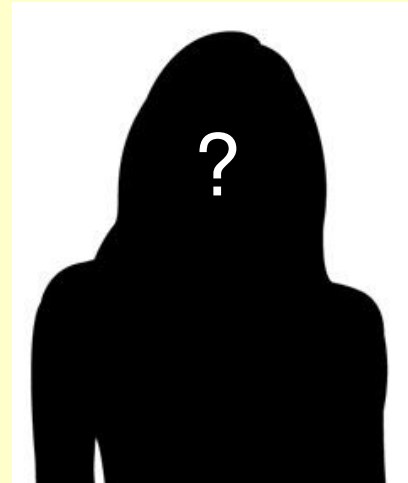
- » Välkommen
- » Syfte och tidsplan
- » Frågor?



# Vem är du?

---

» Medarbetare



# Ekonomiska - Vad är?

---

- » Olika nivåer av ekonomi
  - Privat
  - Företags
  - Samhälls
  - Internationell
- » Olika läror (vetenskaper)
  - Nationalekonomi *economics* (mikro och makro)
  - Ekonomisk historia
  - Företagsekonomi *business administration/ business/ commerce*  
Finns olika underdiscipliner
- » Fler varianter dvs. vem bestämmer?
  - Plan-, Marknads- och blandekonomi

# Ekonomiska - Vad är?

---

## » Ekonomi?

- Oikonomia = Hushållning med knappa (begränsade) resurser
- Skapa nytta och värde genom att hushålla med och effektivt använda tillgängliga resurser

## » Ett Företag?

- En organisation som samordnar arbetskraft, kapital, teknik, information och kunskap för att producera samt sälja varor och tjänster

## » Blackbox

# Hur går det?

---

## » Resultat vs. lönsamhet

Intäkt – kostnad = Resultat (Vinst eller förlust?)

Resultat / resursinsats = Lönsamhet

## » Inre effektivitet/ produktivitet

- Göra saker rätt
- Värdet av utflödet i relation till värdet av inflödet

## » Yttre effektivitet

- Göra rätt saker
- Grad av måluppfyllelse (i vilken utsträckning uppnås målen)



# Examination

---

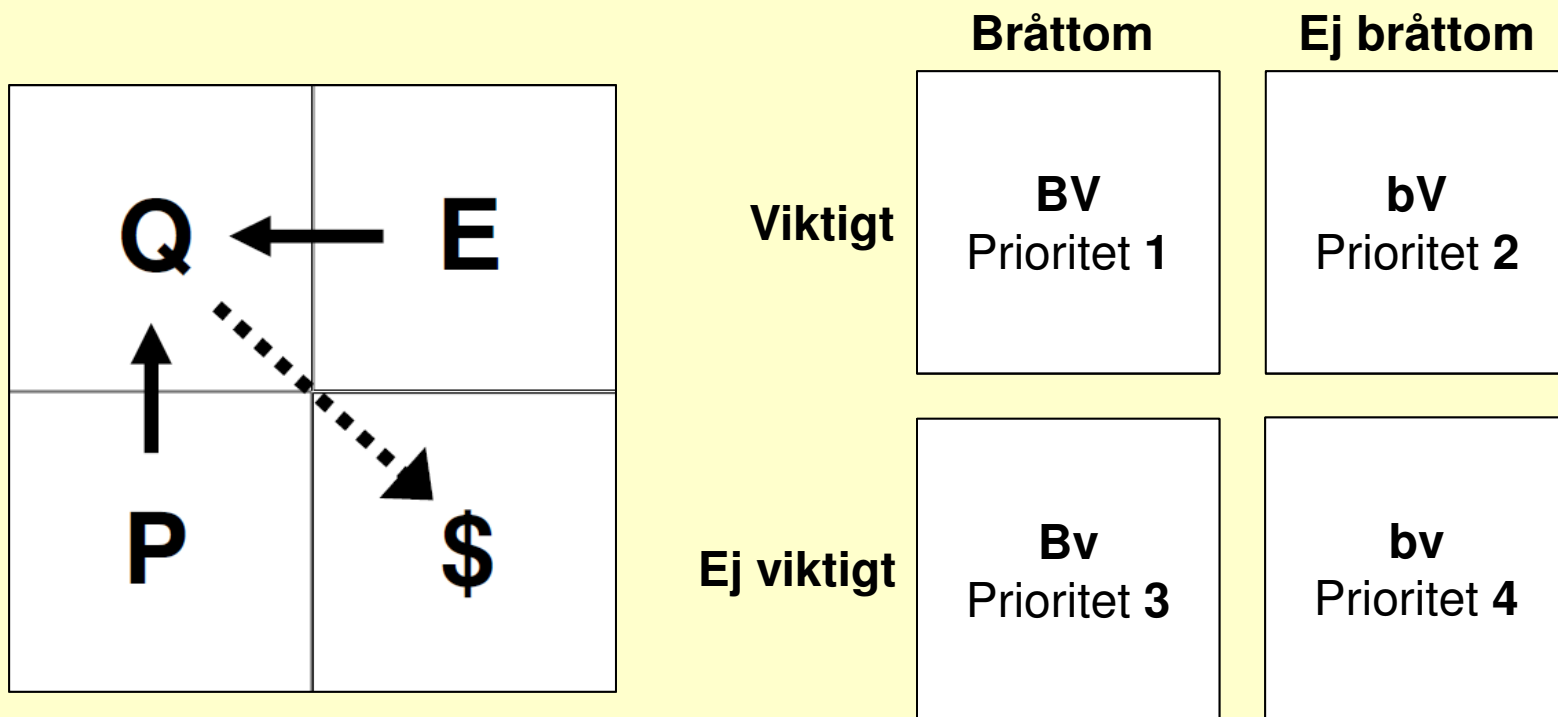
## » Fyra F:n

- Fakta
  - Förståelse
  - Färdighet
  - Förtrogenhet
- } Teori
- } Praktik

# Ekonomi i praktik

» 24h – vigtigt eller bråttom...

– *“What is important is seldom urgent and what is urgent is seldom important”*  
Dwight D. Eisenhower



# Resan industriell ekonomi

---

## » Grundfrågorna

- Var är vi och hur kom vi hit? (NULÄGE)
- Vart skall vi? Formulera mål (MÅLLÄGE)
- Hur tar vi oss dit? Nå mål (HUR)

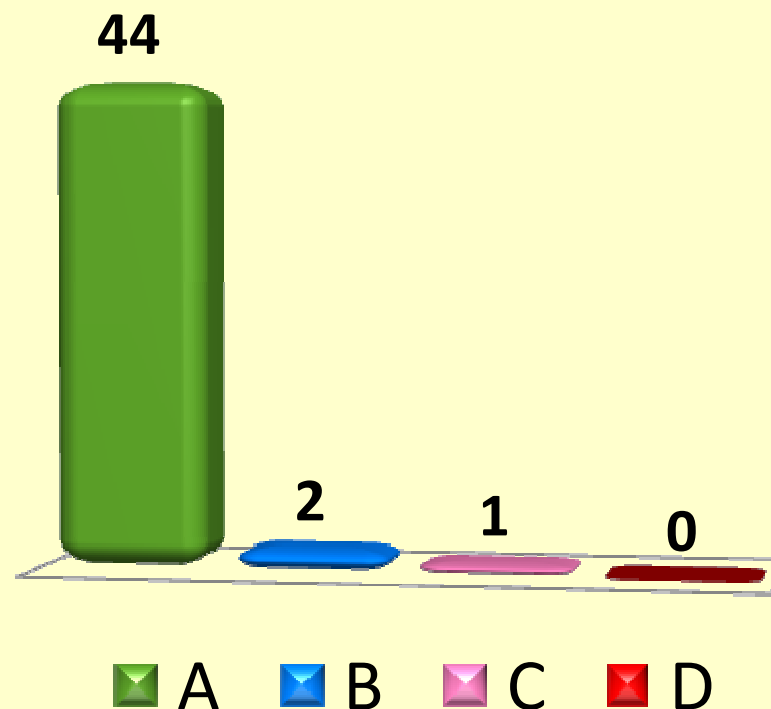
# Pedagogisk utgångspunkt

---

- » 1. Aktivera: Få igång motorn
  - Ge metspö, ej fisk. Each one teach one & Reflekterande praktiker
  - Piska och morot
- » 2. Att ha dialog
  - Communicare, pass och tillräckligt tydlig?
  - Feedforward – hamburgare - utvecklingsbart?
- » 3. Att ha kul

# Acceptera du upplägget och är det tillräckligt tydligt?

- A) Jag accepterar och det är tilläckligt tydligt
- B) Jag accepterar men det är otydligt
- C) Jag accepterar inte men det är tillräckligt tydligt
- D) Jag accepterar inte och det är otydligt



# Startpunkt

## 1. KursPM och kurshemsida

- Bilda [www.bilda.kth.se](http://www.bilda.kth.se)  
RTFM – läs innan kontakt

## 2. Email

- Lina Andersson, kursadmin  
[lina.andersson@indek.kth.se](mailto:lina.andersson@indek.kth.se)

The screenshot shows the BILDA website interface. At the top, there are navigation links for 'Aktivitet', 'Personligt', 'Kommunikation', 'Verktyg', and 'Support'. The user is logged in as 'Magnus Moberg'. The main content area is titled 'ME1003 Indek 2015 Period 3' and features a section for 'Anslagstavla' (Noticeboard) with a table of announcements.

Alla	Rubrik	Anslag för	Senast ändrad	Visas to.m.	Läst av
<input type="checkbox"/>	Välkommen till kurs ME1003 Indek ok. period 3 år 2015!	Godkända, Medlemmar, Lärare, Deltagare	15 jan 2015 13:34	Tillsvidare	48 (269)
<input type="checkbox"/>	The database of companies on KTHB / Företagsdatabasen på KTHB	Godkända, Medlemmar, Lärare, Deltagare	11 dec 2014 23:04	Tillsvidare	31 (269)
<input type="checkbox"/>	Uppdaterad information kring att komma i mål med kursen	Godkända, Medlemmar, Lärare, Deltagare	11 dec 2014 23:04	Tillsvidare	35 (269)
<input type="checkbox"/>	OBST! Förtydligande kring SE1	Godkända, Medlemmar, Lärare, Deltagare	11 dec 2014 23:04	Tillsvidare	39 (269)

KursPM ME1003 Indek gk Period 3 2015

rev: 2015-01-16 1 (3)

### ME1003 Industriell ekonomi GK [In English: Industrial Management]

Kursen omfattar 6hp på grundläggande nivå och ges av Indek, en institution vid ITM-skolan, fem gånger per år; på svenska i period 1, 2, 3 och 4; och även på engelska i period 1. För mer info se: <https://www.kth.se/social/course/ME1003/>

### Lärande mål

Ingenjörsarbete handlar om mer än teknik. För att som ingenjör kunna delta i teknikerbaserade affärer, genomföra projekt, utveckla verksamheter samt leda team och medarbetare i dagens företag krävs goda kunskaper i industriell ekonomi. I praktiken ligger ofta framgången i att förstå både tekniska och ekonomiska aspekter av beslut. Denna kurs ger dig baskunskaperna inom industriell ekonomi. Konkret innebär detta att du efter avslutad kurs ska:

1. Kunna förklara hur såväl den affärsmässiga verksamheten som ledning, organisering, strategisk planering och ekonomisk styrning fungerar i ett industriföretag.
2. Kunna tolka industriföretagets årsredovisning, samt kunna beräkna och utforma dess sammanställningar på en grundläggande nivå.
3. Kunna förklara hur det industriella företagets betalningsströmmar är uppbyggda.
4. Kunna välja, upprätta, tolka och använda kalkyler som beslutsunderlag för det industriella företagets olika situationer.
5. Kunna koppla den industriella ekonomin till din utbildnings yrkesområde.
6. Med utgångspunkt i din syn på industriell ekonomi kunna förklara hur områdets olika komponenter hänger samman relaterat till industriföretagets syften.

### Huvudsakligt innehåll

Industriell dynamik och samspelet med konkurrenter och intressenter (kunder, leverantörer, anställda, samhälle m.m.), den industriella verksamhetens särart, organisation & personalhantering, innovation och entreprenörskap, företagsledning, strategisk planering, marknadsföring, kostnads- & intäktsanalys, redovisning & bokföring, finansiering (kapitalanskaffning och kapitalavändning), kassaflödesanalys, investeringskalkylering, ekonomistyrning, och produktkalkylering. Hållbar utveckling, genus, kommunikation och teamwork behandlas i relation till området.

### Krav på förkunskaper och påbyggnad

Inga krav på förkunskaper föreligger utöver allmän behörighet. ME2028 Behavioural Management Control bygger vidare på denna kurs. I övrigt har Indek ett stort antal kurser med krav att ha klarat av denna kurs.

### Undervisning

Kursen byggs upp av föreläsningar (med inslag av "peer instructions") med övningar och räknestugor. Kursen examineras med en sestetenta. Under kursens gång ges ett antal frivilliga inlämningsfrågor, vilka avslutas med ett frivilligt seminarium och kan ge extrapoäng på första ordinarie tentan.

### Lärare och examinator

Kursansvarig är Magnus Moberg, [magnus.moberg@indek.kth.se](mailto:magnus.moberg@indek.kth.se) och examinator är Mats Engwall.

### Kursregistrering

Kursen måste väljas på ditt kansli. Du blir då *anmäld* till kursen och finns med på deltagarlistan. Anmälda deltagare till kursen skall skriva *namnteckningen* på kursens deltagarlista, vilken cirkulerar under de tre första föreläsningarna. Du blir sedan *registrerad* på kursen, vilket är en förutsättning för att få betyg på den och access till kurshemsidan på Bilda. Den som inte skriver på deltagarlistan under något av dessa tillfällen kan maila [ladok@indek.kth.se](mailto:ladok@indek.kth.se) för registrering (informera om namn, personnummer, kurskod och period).

### Kurshemsida

Kurshemsidan finns på Bilda, [www.bilda.kth.se](http://www.bilda.kth.se) och det är där du ställer frågor om kursen. Informera kursadministratören Lina Andersson på [lina.andersson@indek.kth.se](mailto:lina.andersson@indek.kth.se) om du inte har tillgång till denna trots att du anmält dig till kursen. På kurshemsidan finns föreläsnings- & övningsmaterial mm. Där lämnas också kursens frivilliga inlämningsuppgifter i samt genomförs kursvärdering i slutet av kursen.

# Kursregistrering

---

## » Steg för steg

1. Kursen måste väljas på ditt kansli. Du blir då *anmäld* till kursen och finns med på deltagarlistan.
2. Anmälda deltagare till kursen skall skriva *namnteckningen* på kursens deltagarlista, vilken cirkulerar under de 3 första föreläsningarna.
3. ENDAST OM du har uppfyllt punkt 1 och 2 blir *registrerad* på kursen, vilket är en förutsättning för att få tillgång till Bilda och få betyg på kursen.
4. Den som inte skriver på deltagarlistan under något av dessa tillfällen kan maila på [ladok@indek.kth.se](mailto:ladok@indek.kth.se) för att registrera sig (informera om namn, personnummer, kurskod och period).





# Frivillig KS

---

## » KS Frivillig kontrollskrivning

- Syftet med "duggan" är att få så många som möjligt att läsa litteraturen i tid, dels för att hjälpa till med belastningen över perioden, dels för att du/ni ska klara av att genomföra SE1 så bra som möjligt.

## » Utformning

- Samtliga frågor är av typen sant/falskt  
1 poäng för rätt svar, -1 poäng för felaktigt

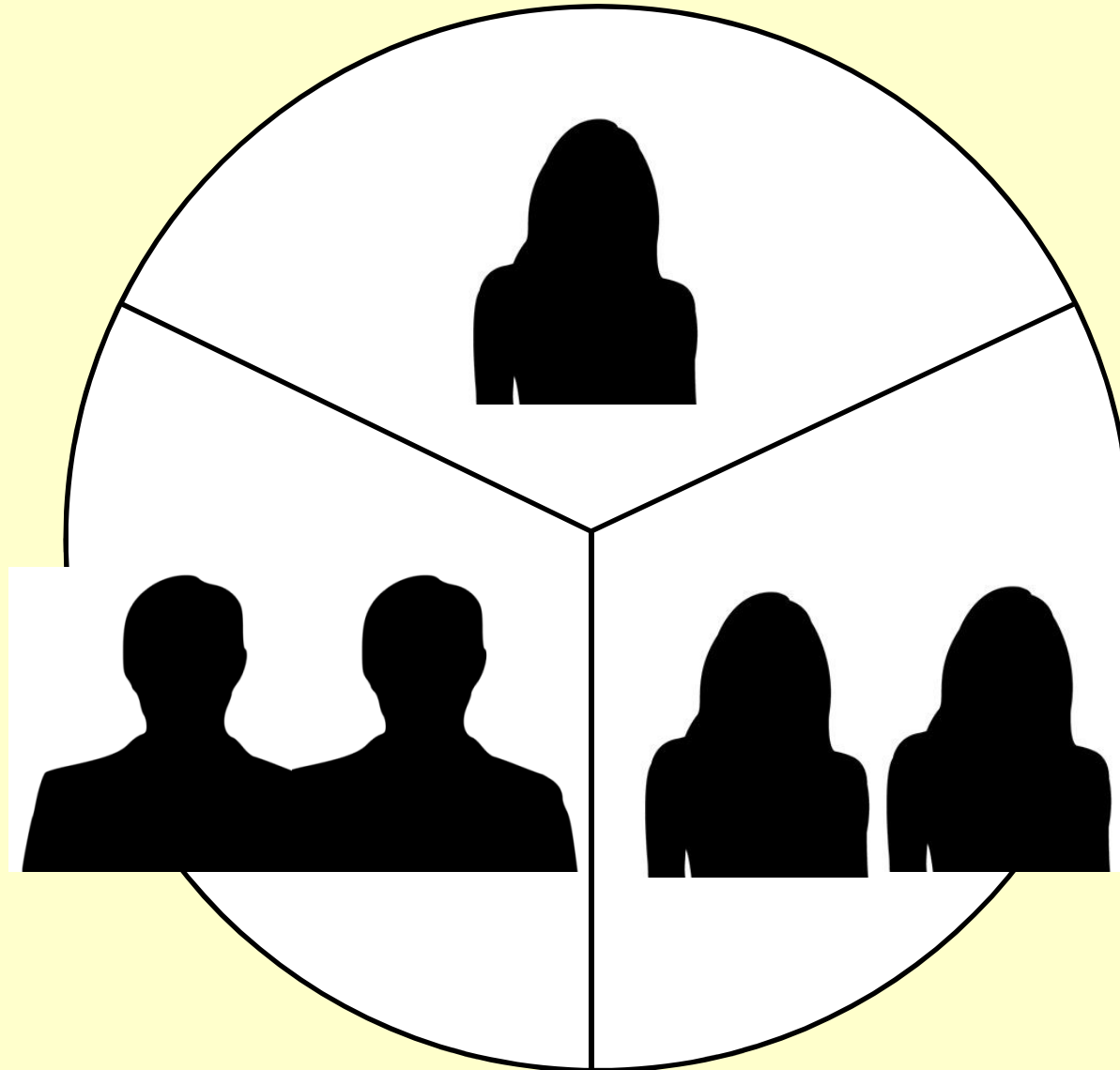
## » Exempel

- "Ett företags omsättning är ett annat uttryck för resultat"  
*Sant eller falskt?*

## » Möjlighet att skicka in egna påståenden

# 3 Case

---



# Case Manuela & Kim

---

- » Manuela och Kim har länge drömt om att starta eget inom programutveckling. De har tidigare läst datateknik på universitetet och arbetar nu på ett stort it-konsultbolag. De tror att många småföretagare skulle kunna tänka sig att anlita dem eftersom de själva skulle vara småföretagare.
- » Nyligen blev en kontorslokal ledig och utav en konkurrent som lägger ned får de köpa utrustning som de behöver. Totalt skulle de behöva investera 125 000 kr vardera för att kunna komma igång. De har endast 60 000 kr vardera så resterande delen behöver de låna till.
- » *Vad bör Manuela och Kim konkret göra? Ge exempel på fyra beslutpunkter de bör se över.*

# Case Måns & Bill

---

- » Måns och Bill har startat ett företag sedan två år tillbaka då de under sin studietid uppfunnit en teknisk lösning som ska revolutionera förbrukningen av el hos större industrier. I början anställde de en assistent som skulle sköta administration och ekonomi då de känner att de inte kan tillräckligt mycket om det.
- » De har varit runt på stora branschmässor där potentiella kunder lovordat deras lösning. När det har gått ytterligare ett år är det trots detta är det ingen som har köpt deras lösning. Startkapitalet börjar sina och assistenten gnäller över att inte ha något att göra.
- » *Vad bör Måns och Bill konkret göra? Ge exempel på fyra beslutpunkter de bör se över.*

# Case Stina

---

- » Stina har arbetat på företaget Stålbud AB i fem år efter att ha läst data på högskola. Hon har under hela sin anställningstid fått god feedback av sina chefer för hennes prestationer samt sociala roll i företaget.
- » En dag blir hon inkallad till sin VD som informerar henne om att en person i ledningsgruppen skall sluta och att de omgående behöver tillsätta dennes position. På stående fot erbjuder VD Stina jobbet som innebär personalansvar och att sitta med i ledningsgruppen. Stina tackar ja då det är något hon drömt om och VD ber henne att till morgondagens möte förbereda en presentation av företagets ekonomiska nuläge.
- » *Vad bör Stina konkret göra? Ge exempel på fyra beslutpunkter hon bör se över.*

# Kursplan

---

- » Ingenjörarbete handlar om mer än teknik
  - För att som ingenjör kunna delta i teknikbaserade affärer, genomföra projekt, utveckla verksamheter samt leda team och medarbetare i dagens företag krävs goda kunskaper i industriell ekonomi.
  - I praktiken ligger ofta framgången i att förstå både tekniska och ekonomiska aspekter av beslut. Denna kurs ger dig baskunskaperna inom industriell ekonomi.

# Konkret efter avklarad kurs

---

- LM1** Kunna förklara hur såväl den affärsmässiga verksamheten som ledning, organisering, strategisk planering och ekonomisk styrning fungerar i ett industriföretag.
- LM2** Kunna tolka industriföretagets årsredovisning, samt kunna beräkna och utforma dess sammanställningar på en grundläggande nivå.
- LM3** Kunna förklara hur det industriella företagets betalningsströmmar är uppbyggda.
- LM4** Kunna välja, upprätta, tolka och använda kalkyler som beslutsunderlag för det industriella företagets olika situationer.
- LM5** Kunna koppla den industriella ekonomin till din utbildnings yrkesområde.
- LM6** Med utgångspunkt i din syn på industriell ekonomi kunna förklara hur områdets olika komponenter hänger samman relaterat till industriföretagets syften.

# Kursinnehåll

---

## » Organisation

- Föreläsningarna för att ge *fakta* och grundläggande *förståelse*
- Räknestugor för tillämpning - *färdighet*
- Frivilliga inlärningsfrågor och seminarier – tillämpa och reflektera *kunskaper/färdigheter*

## » 3 moduler utifrån kursens 6 lärande mål

- Företagandet
- Kalkylering
- Årsredovisningen



# Kursmaterial

---

- » Kurslitteratur, senaste upplaga
  - *Företagsekonomi 100*  
av Per-Hugo Skärvad & Jan Olsson, Liber
  - *Accounting and finance for non-specialists*  
av Peter Atrill & Eddie McLaney,  
Prentice Hall
  
- » Annat material att ladda ner/skriva ut från kurshemsidan
  
  
  
  
  
  
  
  
  
  
- » Självklart kan du, på eget ansvar, välja en helt annan bok som täcker samma område

# Examination

---

## » (NY) Individuell salstenta

- Max 90 poäng fördelat lika på de 3 moduler. För betyg A-E krävs minst 15 poäng per modul exklusive pluspoäng.
- Pluspoängen kan endast användas på första ordinarie tentamen och bara för att nå de högre betygen A-D.
- Obligatorisk anmälan till tentamen på "Mina sidor" 4-2 veckor innan tentamen.
- Äldre tentamen i annat format @ Bilda

Poäng	ECTS	Bedömning
0 – 49	F	Otillräcklig
50 – 58	E	Tillräcklig
59 – 67	D	Tillfredställande
68 – 76	C	Bra
77 – 84	B	Mycket bra
85 – 100	A	Utmärkt

## » Frivilliga inlärningsfrågorna och seminariet

- Frivilligt och kan ge pluspoäng på första ordinarie tentan  
Max 20 pluspoäng fördelat på:
- 8 inlärningsfrågor som kan ge max 2 pluspoäng/st, totalt 16p
- 1 seminarium & reflektionsdokument kan ge 4 pluspoäng

# Frivilliga inlärningsfrågor

---

- » 8 inlärningsfrågor @ Bilda
  - Reflektera kring uppgiften samt applicera avsnittet på *ditt tänkta framtida yrkesområde* utifrån ett företags senaste årsredovisning samt dess hemsida
  - Svar lämnas in på kurshemsidan senast angiven tidpunkt och ska vara mellan 100-400 ord (OBS! detta är strikt)
- » Svar bedöms baserat på följande kriterier:
  - Rymts ditt svar inom de kvantitativt gränserna?
  - Redovisas och används relevanta begrepp, teorier och modeller?
  - Reflekterar och kopplar du på ett bra sätt till ditt företag/yrkesområde där så är lämpligt?
- » MAO: Har du försökt att lära dig det aktuella kursområdet?

# Seminarium

---

## » Tillvägagångssätt

- En förberedelseuppgift i ett utskrivet exemplar, vilken du visar upp för läraren som din inträdesuppgift. Introduceras på FÖ10.
- Under seminariet kommer du att presentera din lösning och få feedback av andra studenter.
- Du skriver, med bakgrund av detta, ett reflektionsdokument som du lämnar in på kurshemsidan senast angivet datum.

## » **TODO!** Val @ Bilda

- Välj 1 av seminarierna om du vill delta
- Val av företag utifrån *ditt tänkta framtida yrkesområde*

# Val av företag

---

## » Utgångspunkt

- Ett företag inom ditt tänkta framtida yrkesområde
- Informationstillgänglighet. Hemsida & publikt svenskt AB = årsredovisning. Utgå från koncernen.
- Kolla på hemsidan efter årsredovisning alternativt gå till InfoTorg Företag: <http://www.kth.se/kthb>

## » Tips

- Välj den analysnivå som du själv känner är lämpligt. Ibland kanske du besvarar en fråga utifrån hela koncernen, ibland utifrån ett visst affärsområde, ibland utifrån ett visst företag i koncernen osv.
- Det viktiga är inte att veta hur det exakt fungerar i företaget (du kan gissa), det viktiga är att du lär och visar att du försöker förstå relevanta begrepp och modeller

V	Dag	Datum	Tid	Typ	Lokal	Beskrivning	LM	Boken	Lärare
						<b>Trailer 1</b>			
						<b>Inför kursintroduktion</b>			
V4	Ons	21-jan	08:00-10:00	FO1	Q1	Kursintroduktion	1-6	Kap Intro-2 & 5	Alla
	Ons	21-jan	15:00-17:00	FO2	Q1	Indek & teknikbaserade affärer	1, 5&6	Kap 3-7	ME
						<b>Trailer 2</b>			
						<b>Inför Företagandet</b>			
	Tors	22-jan	08:00-10:00	FO3	M1	Företagandet. Intro IF1	1, 5&6	Kap2, 6-10, 12-13, 26	MM
						<b>Trailer 3</b>			
						<b>Inför Produktkalkylering</b>			
V5	Mån	26-jan	13:00-15:00	FO4	Q1	Produktkalkylering. Intro föreuppgifter	3&4	Kap 15-17, 19	MM
	Tis	27-jan	10:00-12:00	FO5	Q1	Produktkalkylering forts. Intro föreuppgifter	3&4	Kap 18	MM
	Ons	28-jan	23:59	Deadline		<b>Deadline @ Bilda kl 23:59 inlämningsfrågor modul 1 samt val av seminarium</b>			
						<b>Trailer 4</b>			
						<b>Inför Investeringskalkylering</b>			
	Tors	29-jan	08:00-10:00	FO6	Q1	Investeringskalkylering. Intro föreuppgifter samt IF2	3&4	Kap 20	MM
						<b>Trailer 5</b>			
						<b>Inför Årsredovisningen</b>			
V6	Mån	02-feb	08:00-10:00	FO7	Q1	Redovisning & bokföring. Intro föreuppgifter	2	Kap 21, 22, 27	MM
	Tis	03-feb	10:00-12:00	FO8	Q1	Finansiell analys. Intro föreuppgifter samt IF3	2	Kap 23, 24, 25	MM
	Ons	04-feb	23:59	Deadline		<b>Deadline @ Bilda kl 23:59 inlämningsfrågor modul 2</b>			
						<b>Trailer 5</b>			
	Tors	05-feb	10:00-12:00	FO9	Q1	3R - repetera, relatera och reflektera	1-6	Alla kap	MM
	Fre	06-feb	08:00-10:00	KS	Q1	Frivillig KS	1-6	Alla kap	Assar
V7	Mån	09-feb	13:00-15:00	RS1	L51, L52, V32, V34	Grundläggande uppgifter	2-4		Assar
	Ons	11-feb	23:59	Deadline		<b>Deadline @ Bilda kl 23:59 inlämningsfrågor modul 3</b>			
V8	Mån	16-feb	15:00-17:00	FO10	Q1	Genomgång av KS & IF. Intro SE1	1-6	Alla kap	MM
	Tis	17-feb	08:00-10:00	FO11	Q1/Webinarium	Extern alt. webinarium	1, 5&6		
	Ons	18-feb	15:00-17:00	FO12	Q1	Hållbarhet	1, 5&6		JED
	Tors	19-feb	08:00-10:00	HA1	Q1/Webinarium	Extern alt. webinarium	1, 5&6		
V9	Mån	23-feb	10:00-12:00	FO13	Q1	Sammanfattning, frågestund, intro tenta och senaste tentan	1-6	Alla kap	
	Ons	25-feb	13:00-15:00	HA2	Webinarium	Öppen handledning via Adobe Connect			
	Tors	26-feb	10:00-12:00	RS2	L51, V22, V32, V34	Avancerade uppgifter	2-4		Assar
V10	Mån	02-mar	10:00-12:00	SE1	L51, L52, V32, V34	SE1 Drömarbetgivaren			Assar
V11	Ons	11-mar	23:59	Deadline		<b>Deadline @ Bilda kl 23:59 reflektionsdokument SE1</b>			
V12	Tis	17-mar	14:00-18:00	TENA	Q15, Q17, Q21, Q22, Q26, Q31, Q33, Q34, Q36				

# ÖVERGRIPANDE

---

- » **6 lärandemål mot baskunskaperna inom industriell ekonomi**
  - Ingenjörarbete handlar om mer än teknik. I praktiken ligger ofta framgången i att förstå både tekniska och ekonomiska aspekter av beslut.
- » **Föreläsning:**
  - FÖ1 Kursintroduktion, FÖ9 3R, FÖ10 Genomgång av KS & IF, FÖ11 Extern, FÖ12 Hållbarhet och FÖ13 Sammanfattande
- » **Litteratur:**
  - Kap Intro-7, 10, 12-13, 15-25, 27 och material via kurshemsidan.
- » **Räknestuga:**
  - Räknestuga 1 & 2
- » **Handledning:**
  - Webinarium 1 & 2
- » **Examination:**
  - Salstentamen och frivilliga inlärningsfrågor, vilka avslutas med ett seminarium och kan ge extrapoäng till första ordinarie tenta.

# Företagandet

---

## » **Lärandemål 1, 5 & 6**

- Kunna förklara hur såväl den affärsmässiga verksamheten som ledning, organisering, strategisk planering och ekonomisk styrning fungerar i ett industriföretag.
- Kunna koppla den industriella ekonomin till din utbildnings yrkesområde.
- Med utgångspunkt i din syn på industriell ekonomi kunna förklara hur områdets olika komponenter hänger samman relaterat till industriföretagets syften.

## » **Innehåll**

- Den industriella verksamhetens särart, industriell dynamik och samspelet med konkurrenter och intressenter (kunder, leverantörer, anställda, samhälle m.m.). Den industriella verksamhetens särart, organisation & personalhantering, innovation och entreprenörskap, företagsledning, strategisk planering, marknadsföring, ekonomistyrning.

## » **Föreläsning**

- FÖ2, FÖ3

## » **Litteratur**

- Kap 2-7, 10, 12-13, 26 och material via kurshemsidan.

## » **Examination**

- Inlärningsfrågor modul 1 (1:1, 1:2 & 1:3). Introduceras på FÖ3



# Kalkylering

---

- » **Lärandemål 3 & 4**
  - Kunna förklara hur det industriella företags betalningsströmmar är uppbyggda.
  - Kunna välja, upprätta, tolka och använda kalkyler som beslutsunderlag för det industriella företags olika situationer.
- » **Innehåll**
  - Kostnads- & intäktsanalys, produktkalkylering och investeringskalkylering.
- » **Föreläsning**
  - FÖ4-6
- » **Litteratur**
  - Kap 15-17, 19 och 20
- » **Räknestuga**
  - Räknestuga 1 och 2
- » **Examination**
  - Inlärningsfrågor modul 2 (2:1, 2:2 & 2:3). Introduceras på FÖ6

# Årsredovisningen

---

## » **Lärandemål 2**

- Kunna tolka industriföretagets årsredovisning, samt kunna beräkna och utforma dess sammanställningar på en grundläggande nivå.

## » **Innehåll**

- Redovisning & bokföring, finansiering (kapitalanskaffning och kapitalanvändning) och kassaflödesanalys.

## » **Föreläsning**

- FÖ7 & FÖ8

## » **Litteratur**

- Kap 21, 22-25, 27 och material via kurshemsidan.

## » **Räknestuga**

- Räknestuga 1 och 2

## » **Examination**

- Inlärningsfrågor modul 3 (3:1 & 3:2). Introduceras på FÖ8

# Resan Industriell ekonomi

---

## » Grundfrågorna

- Var är vi och hur kom vi hit? (NULÄGE)
- Vart skall vi? Formulera mål (MÅLLÄGE)
- Hur tar vi oss dit? Nå mål (HUR)

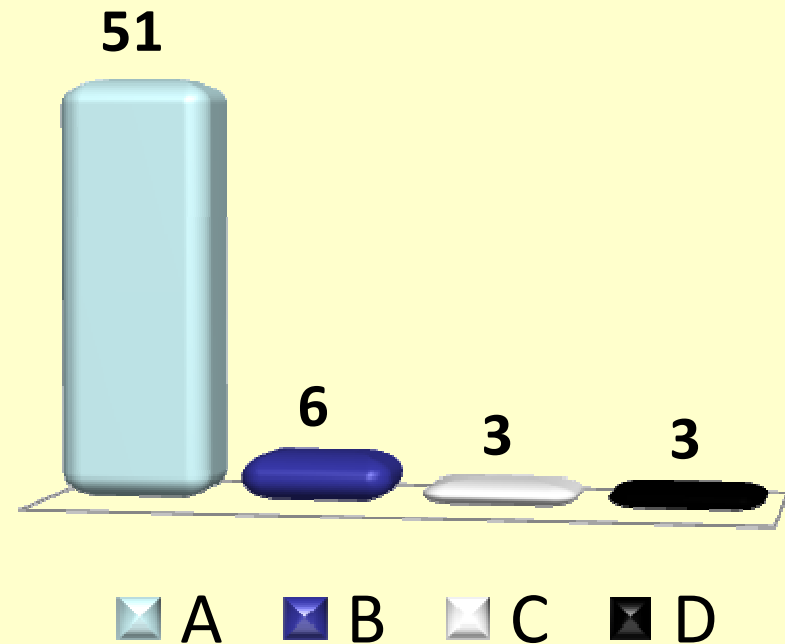
## » Trappan

- Målet – det jag kan = lärbehovet

# Ekonomi betyder

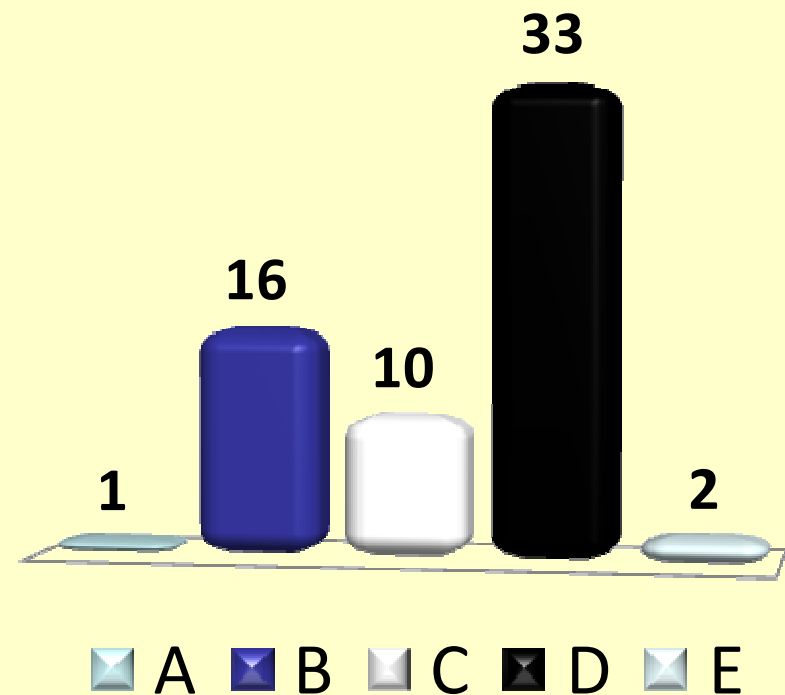
---

- A) Hushållning med begränsade resurser
- B) Hushållning med hushållet
- C) Hushållning med knappa resurser
- D) Hushållning med pengar



# När är du nöjd och känner att du kommit i mål med kursen?

- A) När kursen är slut
- B) När jag har gjort tentan och fått ett betyg
- C) När jag spikat tentan
- D) När jag har lärt mig det jag önskar för framtida kurser, jobb och livet
- E) Omöjligt uppdrag. Inte värt att försöka



# Resumé

---

## » TODO

- Kursregistrering senast 22 jan kl 10:00 (anmälan och signatur)
- Val @ Bilda företag och 1 av seminarierna

## » Möjlighet att påverka

- Kursnämnd
- Val av gäster 17 alt. 19 feb
- Möjlighet att skicka in egna sant/falskt-påståenden

## » Nästa steg

- FÖ2 kl 15-17 i Q1
- Trailer 2 <http://youtu.be/h1n6jbSUIcM>

**» Varmt välkommen!**  
**Frågor eller reflektionen?**