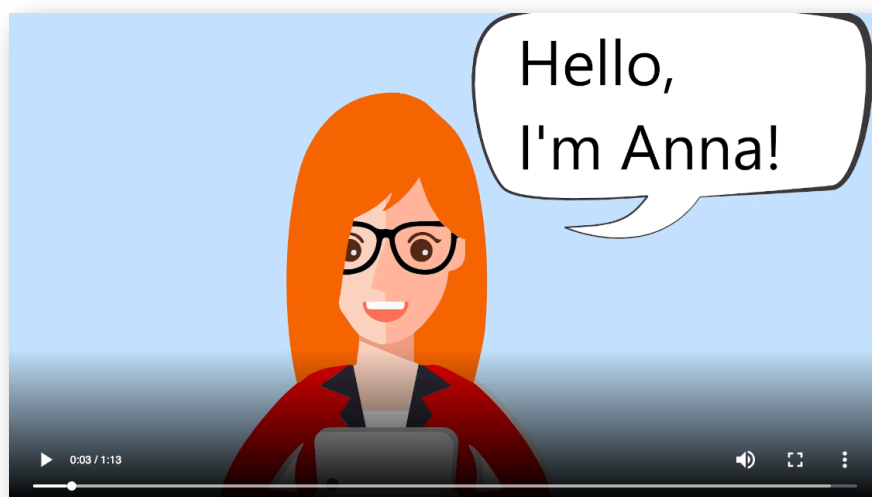
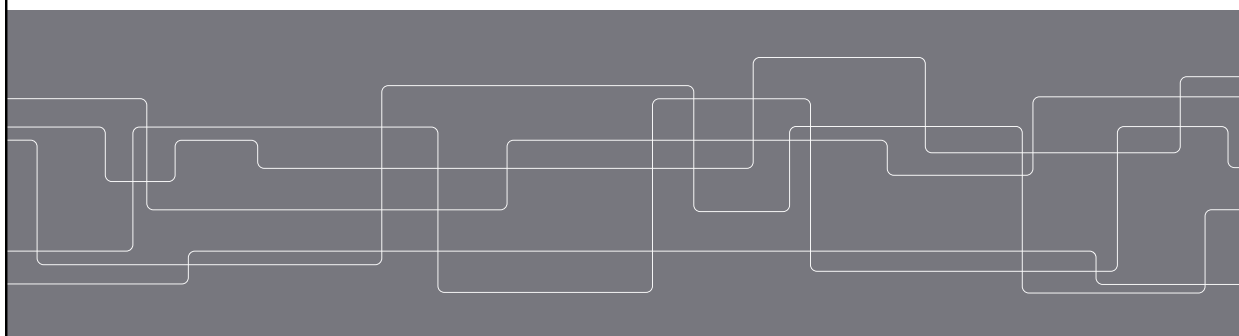




# Erasmus+ Gender diversity in STEM

Att verka för breddad rekrytering

Ida Naimi-Akbar, idna@kth.se



<https://vimeo.com/user24717028/review/304330162/3b03e170a0%20%3E>



Andel av befolkningen som har läst vidare efter gymnasiet  
2017

**43 %**

Andel kvinnor som läst vidare efter  
gymnasiet  
2017

**48 %**

Andel män som läst vidare efter  
gymnasiet  
2017

**37 %**



SCB.se 20190326



## Andel kvinnor på KTH



<b>students</b>	<b>34%</b>
PhD students	30%
first years students	33%
technical foundation year program	33%
Degree of Master of Science in Engineering	34%
Degree of Bachelor of Science in Engineering	26%
Degree of Master of Science (120 credits)	38%
Degree of Doctor of Philosophy in Science	33%
Degree of Licentiate of Science	37%

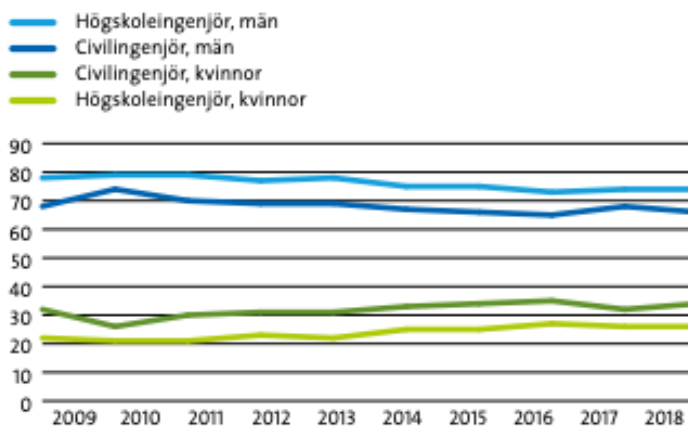
KTH årsredovisning 2018



Figur 1

### Andel kvinnor och män av nybörjare 2009–2018

Procent



Källa: Ladok

KTH årsredovisning 2018

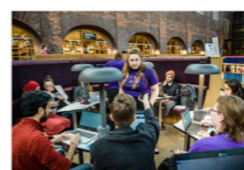


### Fler förebilder skrivs fram på nätet

Publicerad 2019-03-11

Internet är mansdominerat, men det kan förändras. I skrivarstugor på KTH författades biografier över framstående kvinnor för uppslagsverket Wikipedia på internationella kvinnodagen.

Fyra gånger fler artiklar på Wikipedia handlar om män än om kvinnor – och 60 procent av alla artiklar handlar om män.



Funktionärer från Wikimedia stöttar volontärerna i skrivarbetet.



Teknikföretagen

#CreateYourFuture

BREDDA BILDEN

Tekniksprängel



*In the previous male-dominated areas of KTH are more and more women working, including through strategic recruitment of professors and lecturers. These have also been able to serve as role models for younger women. Gender and diversity issues have an obvious place in the development work. It is a strength that KTH's faculty has people who have experience and previous careers from large parts of the world. This diversity is utilized in the composition of those who hold management assignments at different levels.*

## First years students 2018, 33% in total

Figur 2  
Antal nybörjare på utbildningsprogram 2015-2018


	2018		2017		2016		2015	
	Totalt	Andel kvinnor/män (%)	Totalt	Andel kvinnor/män (%)	Totalt	Andel kvinnor/män (%)	Totalt	Andel kvinnor/män (%)
<b>Arkitektutbildning 300 hp</b>	<b>119</b>	<b>58/42</b>			<b>104</b>	<b>60/40</b>	<b>106</b>	<b>61/39</b>
<b>Civilingenjörutbildning 300 hp</b>								
Bioteknik	82	61/39	68	68/32	72	60/40	69	58/42
Civilingenjör och lärare	56	50/50	60	43/57	57	44/56	58	43/57
Datateknik	191	17/83	166	20/80	187	21/79	206	15/85
Design och produktframtagning	115	47/53	113	48/52	117	51/49	115	52/48
Elektroteknik	97	20/80	83	18/82	77	14/86	80	11/89
Energi och miljö	86	62/38	82	49/51	84	52/48	82	56/44
Farkostteknik	113	16/84	92	34/67	112	21/79	121	18/82
Industriell ekonomi	159	36/64	151	25/75	160	36/64	159	29/71
Industriell teknik och hållbarhet	33	39/61	-	-	-	-	-	-
Informationsteknik	73	21/79	74	22/78	80	26/74	78	22/78
Maskinteknik	159	18/82	190	19/81	201	27/73	165	30/70
Materialdesign	47	40/60	45	38/62	48	33/67	47	43/57
Medicinsk teknik	56	41/59	55	44/56	56	55/45	59	58/42
Medieteknik	79	42/58	69	49/51	69	54/46	70	47/53
Samhällsbyggnad	180	48/52	164	41/59	178	44/56	180	53/47
Teknisk fysik	150	19/81	120	18/82	134	16/84	137	20/80
Teknisk kemi	68	54/46	69	64/36	69	55/45	71	38/62
Öppen ingång	133	29/71	129	28/72	144	33/67	141	28/72
<b>DELSUMMA</b>	<b>1877</b>	<b>34/66</b>	<b>1730</b>	<b>32/68</b>	<b>1845</b>	<b>35/65</b>	<b>1838</b>	<b>34/66</b>

Computer science

17% women

Energy and the environment  
62% women





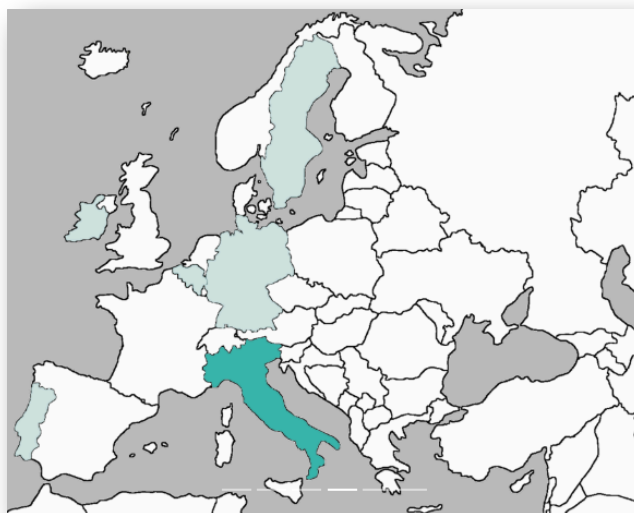
**Ett ledande KTH**  
Ett ledande tekniskt och internationellt universitet som skapar kunskap och kompetens för en hållbar framtid  
Utvecklingsplan 2018-2023

A leading KTH is characterised by digitalisation, sustainable development, internationalisation and equal opportunities.

## Gender equality equality is part of sustainability







Lansering och slutkonferens i  
Stockholm

13-14 juni (lunch till lunch)

[www.kth.se/form/ingdivs](http://www.kth.se/form/ingdivs)

Mer information:

- [www.ingdivsproject.eu/](http://www.ingdivsproject.eu/)
- [www.projectanna.eu/](http://www.projectanna.eu/)

