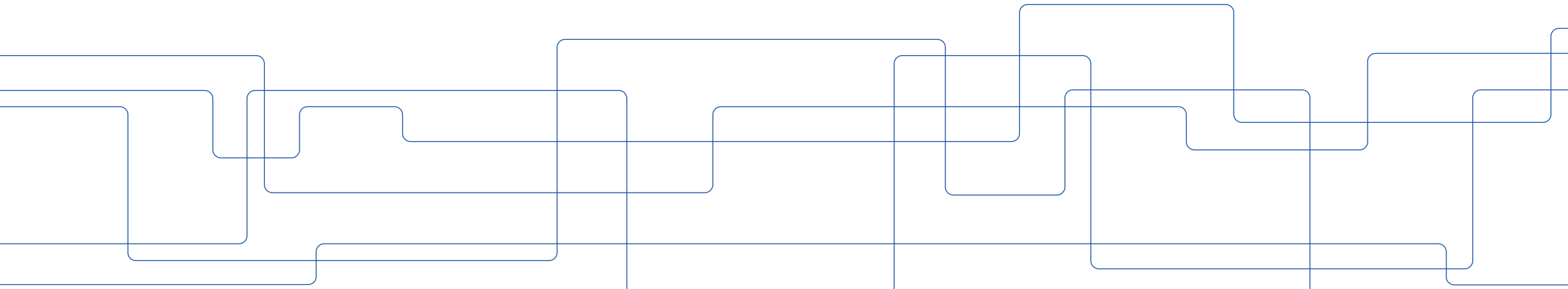




# Processororientering på 5 minuter

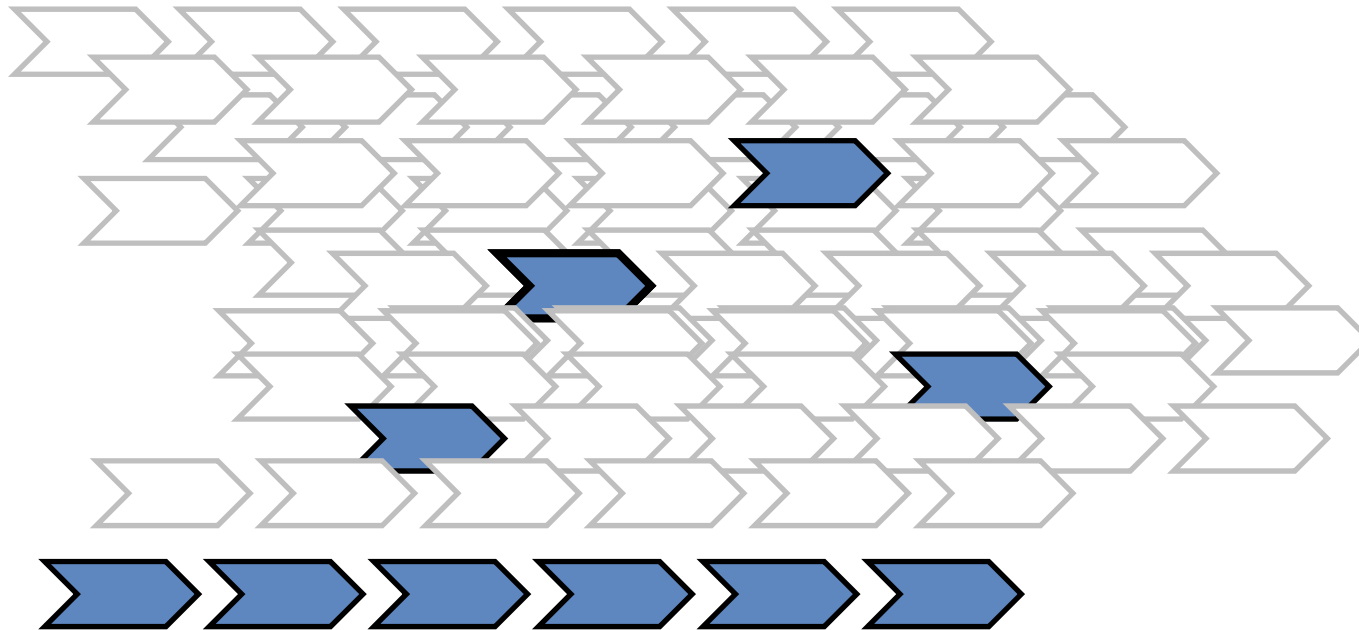
2020-02-05

Wanda Manninger



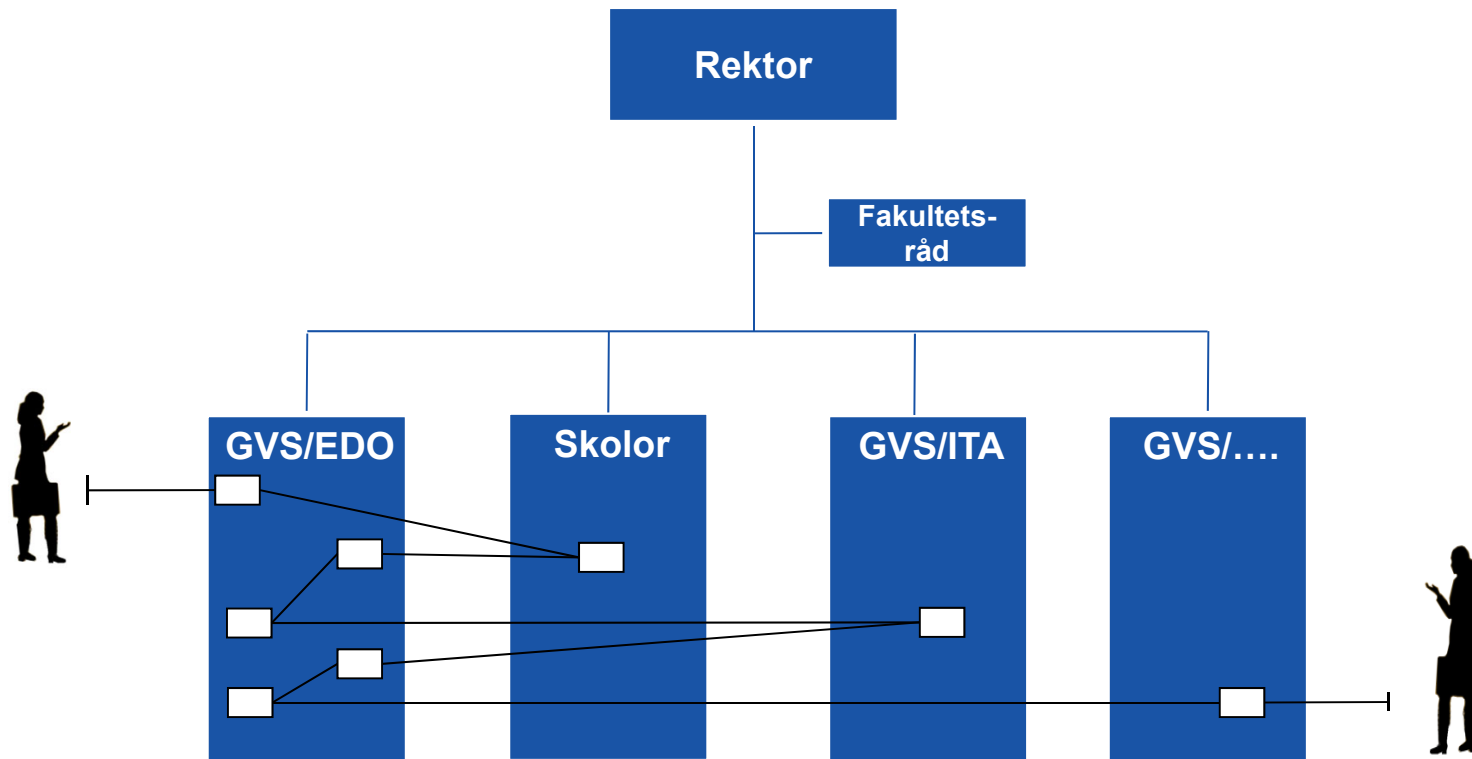


# Vi behöver bli bättre på att synliggöra våra processer (arbetsflöden)





# Exempel på flöde – många överlämningar

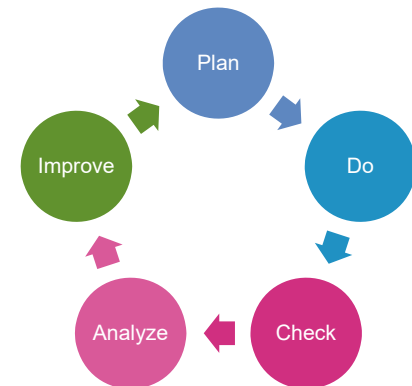




## Varför gör vi detta?

Beskrivna processer ger oss verktyg och underlättar arbetet när vi vill:

- ✓ Skapa gemensam helhetssyn och fokusera på mottagaren av resultatet (t ex studenten/sökande)
- ✓ Regelbunden utvärdering av vår verksamhet; kvalitetssäkring och problemanalys
- ✓ Säkerställa en rättssäker och enhetlig hantering av myndighetsärenden (**ett KTH**)
- ✓ Skapa förutsättningar för att möta förändringar





## För vem?

- Alla som arbetar i processen
  - i det dagliga arbetet
  - användarutbildning
  - introduktion av nyanställd
- Övrig personal vid KTH att hålla sig informerad
- Upphandling/utveckling av systemstöd



# Publicering av kartlagda processer

Senaste versionen av beskrivna processer hittar du på webben:

Sökväg:

KTH Intranät / Utbildningsstöd / Utbildningsadministrativa processer

Länk:

<https://intra.kth.se/utbildning/utbi>



# Snart klar för publicering....

