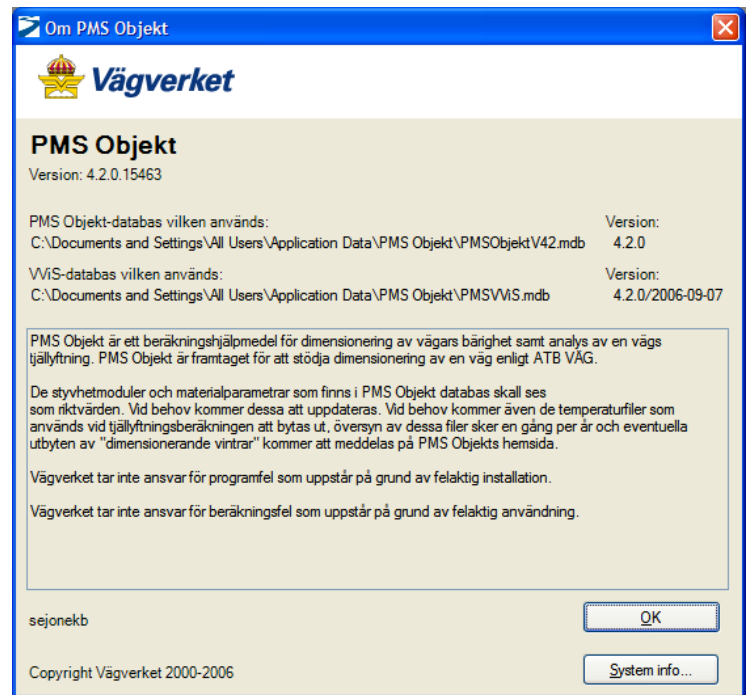


# Övning PMS Objekt



<http://www.trafikverket.se/Foretag/Bygga-och-underhalla/Vag/Tekniska-dokument/Vagteknik/PMS-Objekt/>

## Övningar (kan lösas på flera sätt)

- 1 Bara ett exempel
- 2 Vad händer med #1 vid olika terrasser  
Vilket kriterium påverkas mest när terrassen förändras (samma konstruktion)
- 3
  - Tjocklekar för olika konstruktionstyper (GBÖ, GBÖb...)
  - Effekt av tjocklek på styva konstruktioner
  - Jämför tjocklekar mellan konstruktioner
- 4 Effekt av att använda specifikt spår djup

