

Från: Saved by Windows Internet Explorer 8
Skickat: den 5 mars 2013 08:24
Ämne: SJK Postvagnen - Spårbyteståg

[Svenska Järnvägsklubben](#)

SJK Postvagnen

[Logga in](#) | [Registrera dig](#) | [Regler](#) | [Hjälp](#) | [Tågsommar](#)

Sök: []

[Åter till forumets huvudsida](#)

[Öppna tråden](#)

Spårbyteståg (Bildvagnen)

av **Magnus Backman** [✉](#), Malmö, *tisdagen 10 maj 2011, 22:13:49*

För några månader sedan drabbades linjen mellan Bruk an der Mur och Graz av ett ras. I förra veckan byttes 3 km spår på linjen med hjälp av ett spårbyteståg. Här kommer ett gäng bilder från ett besök på spårbytet. Spåravståndet är 4,0 meter i Sverige har man normalt 4,5 meter.



För att få fram ny ballast och transportera bort gammal används ett diesellok och ett antal vagnar.



För att förhindra nya stenras sätts nytt nät upp längs bergsidorna. Här borras hålen till infästningarna.



Närbild på borrningen



Nätet har delvis monterats.



Under arbetet pågår trafiken för fullt på intilliggande spår. De gula saftblandarna tillhör det automatiska tågvarningssystemet som används.



Lite längre fram kommer vi ikapp spårbyteståget.



Längst fram förvaras nya sliprar som allteftersom de läggs in ger plats åt de gamla sliprarna. Transporten sker med portalkranar.



Kranen lämnar nya sliprar och hämtar gamla sliprar.



Sliparna hamnar på en uppläggningsplats på toppen av maskinen där de sedan matas in i för att komma ut under maskinen. Maskinen kombinerar spårbyte och ballastrening.



Först tas de gamla slivrarna upp och sedan kommer ballastrenaren som gräver bort den gamla makadammen. Den gamla makadammen transporteras bort för rening och de som går att återanvända läggs tillbaka i spåret längre bort på maskinen.



Skiftning av räler



De nya sliprarna matas fram under maskinen och läggs på plats.



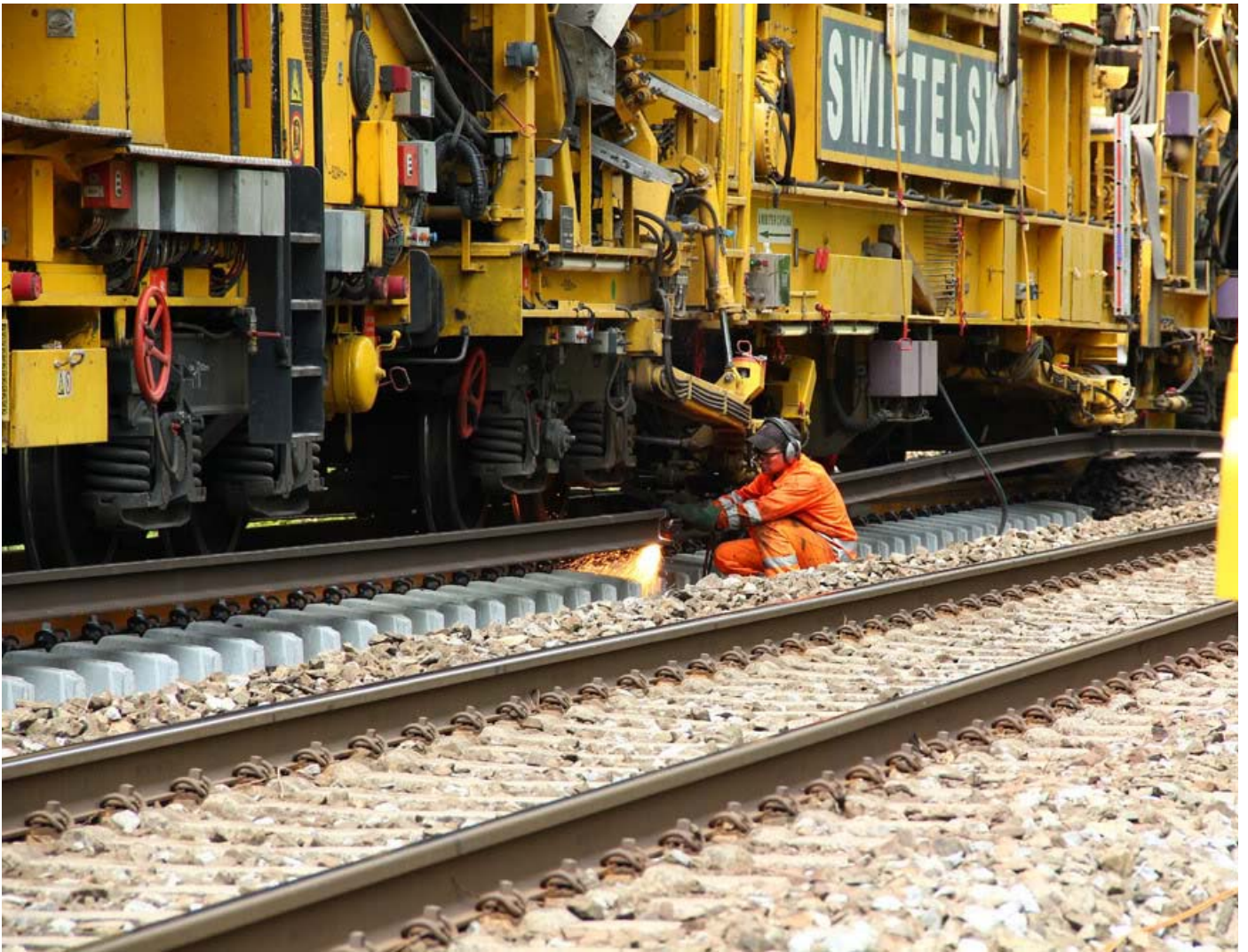
Under maskinen sitter en kille och lägger ut befästningar.



Maskinens andra ballastrenare som tar hand om skuldrorna kommer sedan. Det automatiska tågvarningssystemet har aktiverats och spåret utryms med god marginal.



Tåget passerar och arbetet kan sedan återupptas.



De gamla rälerna kapas, till höger i bild fylls ny ballast på.



Ytterligare ett tåg passerar arbetsplatsen.



Efter spårbyteståget har passerat har både ballast och spår bytts och spåret inväntar riktning, plogning och stabilisering. Tyvärr har jag inga bilder från detta då det gjordes dagen efter.



Avslutningsvis återvänder tågpendeln som upprättats för transport av ballast till och från närmaste station.

Hoppas bilderna kan ge en inblick i hur ett spårbyte kan gå till.

/Magnus

Skicka ett svar

1470 visningar

Hela tråden:

- **Spårbyteståg** - **Magnus Backman**, 2011-05-10, 22:13  (Bildvagnen)
- Spårbyteståg - **Lennart Lindell**, 2011-05-10, 22:28 
- Spårbyteståg - **Bertil Edner**, 2011-05-10, 22:35 
- Spårbyteståg - **Leif C**, 2011-05-10, 22:51 
- Spårbyteståg - **Ulf Broman**, 2011-05-10, 22:47 
- Spårbyteståg - **AMAmaster**, 2011-05-10, 22:56 
- Spårbyteståg - **Göran Kannerby**, 2011-05-11, 09:38 
- Spårbyteståg - **Magnus Backman**, 2011-05-11, 19:48 
- Spårbyteståg - **nikson**, 2011-05-10, 23:35 
- Spårbyteståg - **Åke K**, 2011-05-11, 07:43 
- Spårbyteståg - **Magnus Backman**, 2011-05-11, 19:41 
- Spårbyteståg - **theOfiskis**, 2011-05-11, 16:05 
- Spårbyteståg - **Magnus Backman**, 2011-05-11, 19:49 
- Spårbyteståg - **jhje**, 2011-05-11, 16:15 
- Spårbyteståg - **spyfrog**, 2011-05-11, 16:15 

Postvagnen har 4735 registrerade användare som har gjort 701410 inlägg i 69837 trådar. Just nu är vi 20 inloggade och 128 gäster (totalt 148).

powered by my little forum

[Kontakta](#)