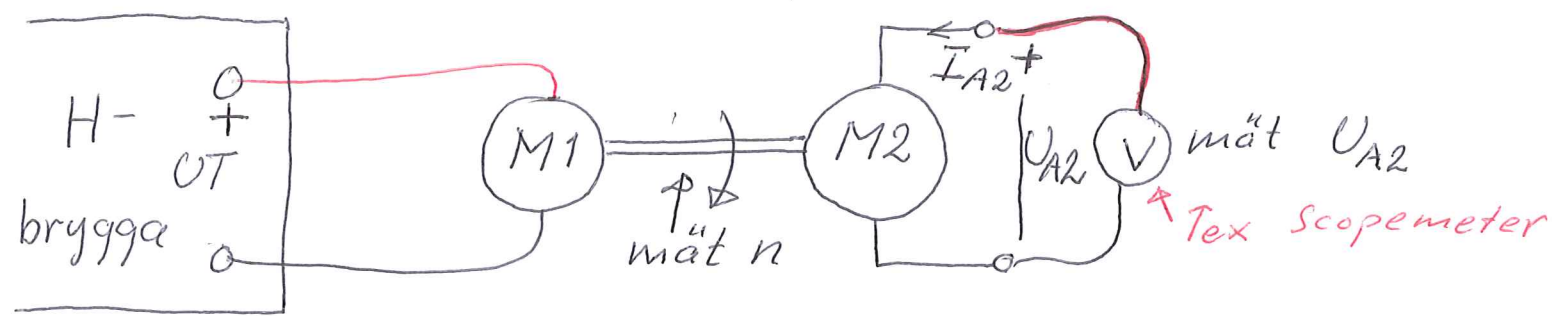


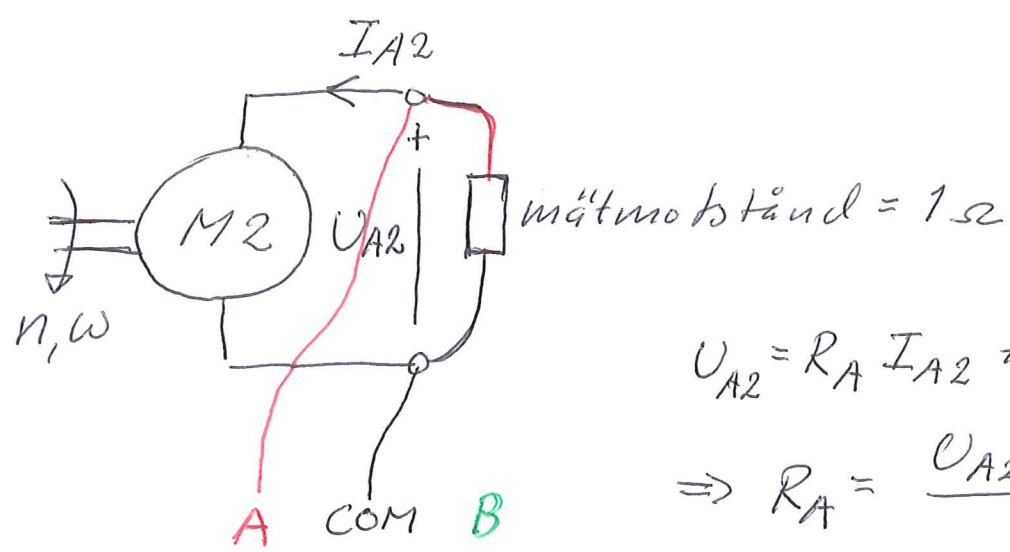
Tomgångsprov (bestäm $k_2\phi$)



Spänningsekvationen: $U_{A2} = R_A I_{A2} + k_2 \phi \omega$

Tomgång $I_{A2} = 0 \Rightarrow U_{A2} = k_2 \phi \omega$
 ↑ mät ↑ mät
 beräkna

Kortslutningsprov (bestäm R_A)



$$U_{A2} = R_A I_{A2} + k_2 \phi \cdot \omega$$

$$\Rightarrow R_A = \frac{U_{A2} - k_2 \phi \cdot \omega}{I_{A2}}$$

- U_{A2} mäts
- ω mäts
- $k_2 \phi$ känd från tomgångsprov
- $I_{A2} = -\frac{U_{A2}}{1\Omega}$ beräknas
- $\Rightarrow R_A$ kan beräknas