

KID DH2655

KID DH2655

Björn Thuresson

HPCViz/VIC

Skolan för datavetenskap
och kommunikation, KTH

thure@kth.se

PEL DH2460

PEL DH2460

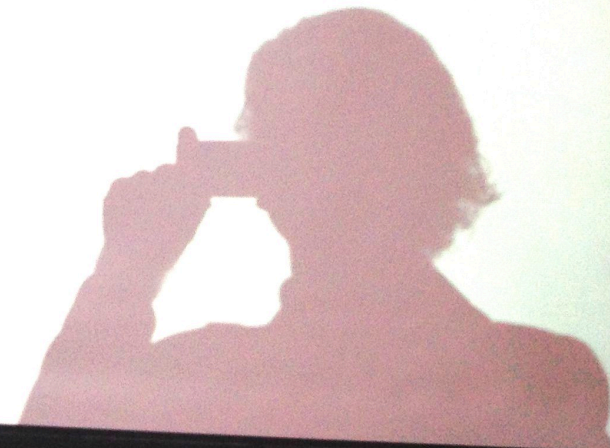
Åke Walldius

MID

Skolan för datavetenskap
och kommunikation, KTH

aakew@kth.se

aakew@kth.se



Schema för metodövningarna

2 sep	Intro	8-10	M31
3 sep	Bakgrund & grupper	15-17	VIC
4 sep	Kontextuell intervju	15-17	VIC
8 sep	GF/seminarium	10-12	M31
9 sep	Redovisn 1	8-10	E53
10 sep	Fokusgrupper	15-17	E36
16 sep	GF/seminarium	8-10	M31
17 sep	Redovisn 2	15-17	E33
22 sep	Designworkshop	10-12	M36
23 sep	GF/seminarium	8-10	M31
30 sep	Projektintro	8-10	M31
1 okt	Redovisn 3	15-17	M31
3 okt	INLÄMNING AV RAPPORT		

Vad händer idag?

- Diskussion om nyckelbegrepp och exempel
- "Speed dating"
- Gruppindelning

Diskussion - Bakgrund

Vad är kooperativ IT-design?

- Ge tre möjligheter och tre risker.
- Ge exempel.
- Motivera!

Diskussion - Bakgrund

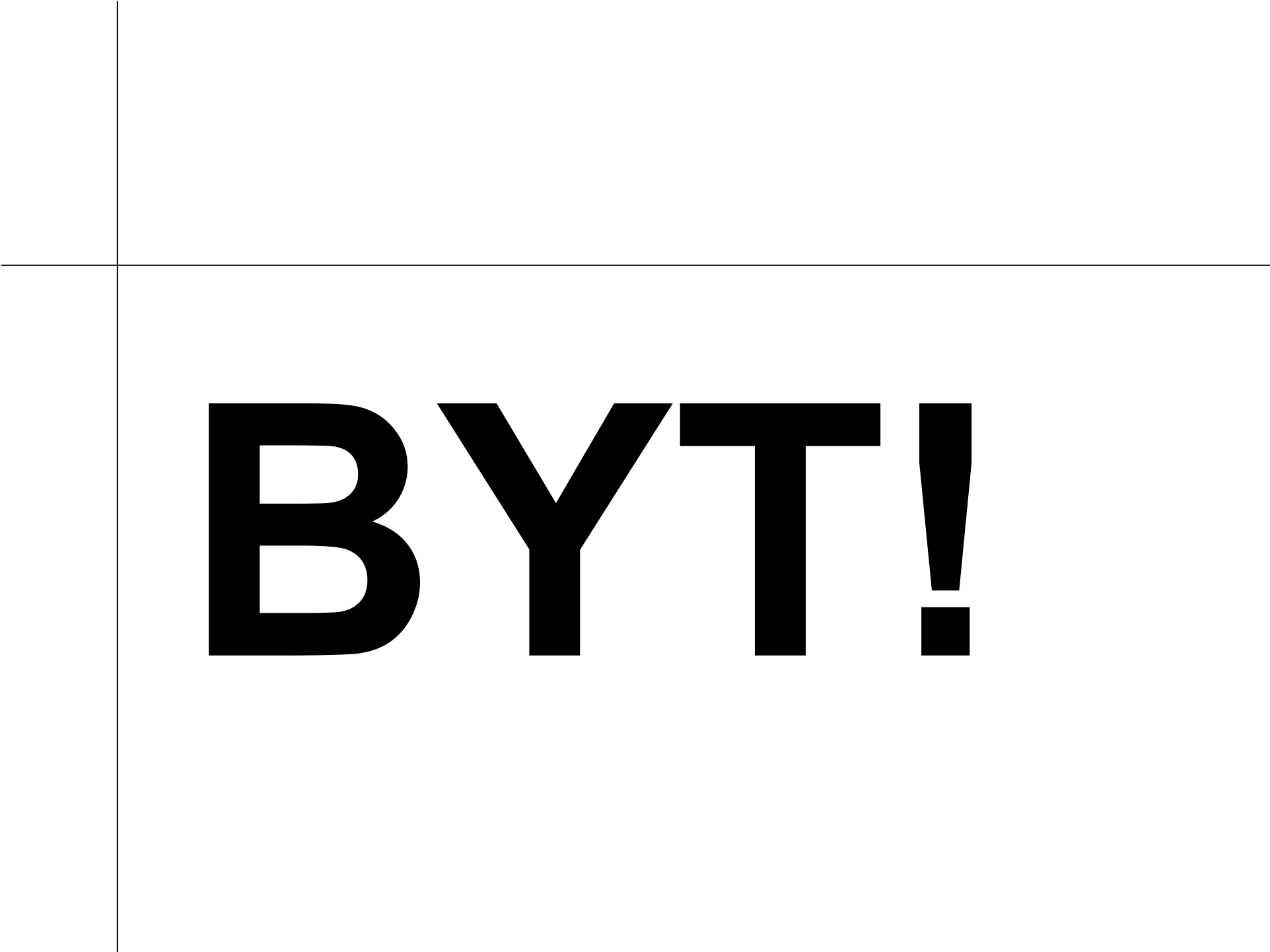
Vad är kooperativ IT-design?

- Ge tre möjligheter och tre risker.
 - Ge exempel.
 - Motivera!
-
- Skicka länkar med exempel (+ kort motivering, typ tre rader) till mig så lägger jag upp på Social

Speed dating 1 – ca 15 min

Grupper om ca 4 personer, blandat KID/PEL

- Vad är ni duktiga på och vad vill ni lära er mer av i kursen?



BYT!

Speed dating 2 – ca 15 min

Grupper om ca 4 personer, blandat KID/PEL

- Vad är ni duktiga på och vad vill ni lära er mer av i kursen?

Gruppindelning

- Skriv upp er i ngn grupp på tavlan (4-5 personer i varje)
- Varje grupp består av några från KID och några från PEL – kolla så att det stämmer!

ANGE P RESP. K efter namnet

- Samla gruppen och börja tala om "ordningsregler" (ansvarsfördelning, dokumentation & kommunikation, sanktioner ...)

Nästa gång

Torsdag 4 sep

15 – 17

VIC

- Läs Beyer, H., & Holtzblatt, K. (1995). *Apprenticing with the customer*. Communications of the ACM, 38(5), 45-52.
- Genomgång av kontextuell intervju/observation
- Påbörja grupparbete